



Energie & Umweltbericht

2020



1. Einleitung

Klimaschutz, Energieeffizienz und Nachhaltigkeit des Ressourcenverbrauchs haben in unserer Gesellschaft global einen hohen Stellenwert eingenommen.

Im Jahr 2013 hat die Stadt Altensteig gemeinsam mit den Stadtwerken ein integriertes Klimaschutzkonzept erstellt. Damit wurde unter Beteiligung der Bürgerinnen und Bürger in einer gesamtheitlichen Betrachtung das Thema Energie und Klimaschutz diskutiert.

Weiterhin hat sich der Gemeinderat für unsere Stadt verpflichtet, über die nächsten Jahre klar definierte Klimaschutzziele zu erreichen. Damit zeigen die Bürgerschaft sowie alle Verantwortungsträger welchen Stellenwert der Klimaschutz in unserer Gesellschaft, aber auch konkret für die Stadt Altensteig hat.

Mit diesem Bericht werden die Verbräuche der Stadt Altensteig dargestellt.

Herr Bräuning
30.06.2022
12:06:06



2. Liegenschaften

Altensteig Kernstadt:

- Mittleres Schulhaus [797 m²]
- Feuerwehr Altensteig [1595 m²]
- Betriebshof Altensteig [1918 m²]
- Markgrafenschule [4907 m²]
- Eichwaldhalle + Justus-Perels-Halle [3676 m²]
- Christophorus-Gymnasium [6049 m²]
- Kindertagesstätte Karlstraße 3 [829 m²]
- Kindertagesstätte Karlstraße 11/1
- Hohenbergschule +Sporthalle [9267 m²]
- Bücherei [640 m²]
- Altes Rathaus [700 m²]
- Musikschule [1116 m²]
- Rathaus [2980 m²]
- Haus Planck Musikakademie [873 m²]
- Kindertagesstätte Welkerstraße [1011 m²]

Altensteigdorf

- Kindertagesstätte, Mehrzweckgebäude [321 m²]

Berneck

- Kindertagesstätte und Haus des Gastes [618 m²]
- Bürgerhaus Berneck [302 m²]

Garrweiler

- Bürgerhaus Garrweiler [666 m²]

Hornberg

- Bürgerhaus Hornberg [445 m²]

Spielberg

- Kindertagesstätte Spielberg [423 m²]
- Bürgerzentrum (Feuerwehr/Schule/Halle) [2432 m²]

Überberg

- Kindertagesstätte und Räumlichkeiten Ortsvorsteher Überberg [706 m²]

Walddorf

- Turnhalle Walddorf [725 m²]
- Mehrzweckgebäude Walddorf [947 m²]
- Altes Rathaus Walddorf [280 m²]
- Grundschule Walddorf [1079 m²]
- Kindertagesstätte Walddorf [542 m²]

Wart

- Räumlichkeiten Ortsvorsteher Wart [57 m²]
- Schule/Kindertagesstätte Wart [1187 m²]



3. Energieverbrauch der städtischen Liegenschaften

Zur Bewertung des Energieverbrauchs 2020 wird das Vorjahr herangezogen.

3.1 Heizenergiestatistik

Energiestatistik	Verbräuche			Kosten		
	Verbrauchs- menge 2019 [kWh]	Verbrauchs- menge 2020 [kWh]	Ver- änderung zum Vorjahr [%]	Ver- brauchs- kosten 2019 [€]	Ver- brauchs- kosten 2020 [€]	Ver- änderung zum Vorjahr [%]
Heizöl	334.300	359.564	8%	25.672	19.325	-25%
Erdgas	292.684	266.266	-9%	16.389	14.950	-9%
Pellets	29.400	32.340	10%	1.450	1.620	12%
Nahwärme	3.230.053	3.333.267	3%	430.612	392.936	-9%
Wärme Gesamt	3.886.437	3.991.437	3%	474.123	428.830	-10%

Energiestatistik	Verbräuche			Kosten		
	Ver- brauchsmenge witterungs- bereinigt 2019 [kWh]	Ver- brauchsmenge witterungs- bereinigt 2020 [kWh]	Ver- änderung zum Vorjahr witterungs- bereinigt [%]	Ver- brauchs- kosten 2019 [€]	Ver- brauchs- kosten 2020 [€]	Ver- änderung zum Vorjahr [%]
Heizöl	326.572	326.779	0%	25.672	19.325	-25%
Erdgas	285.918	241.988	-15%	16.389	14.950	-9%
Pellets	28.720	29.391	2%	1.450	1.620	12%
Nahwärme	3.155.387	3.029.344	-4%	430.612	392.936	-9%
Wärme Gesamt	3.796.598	3.627.503	-4%	474.123	428.830	-10%



3.2 Verbrauchsentwicklung Energie & Wasser

Die Energie- und Wasserverbräuche der städtischen Liegenschaften sind wie folgt:

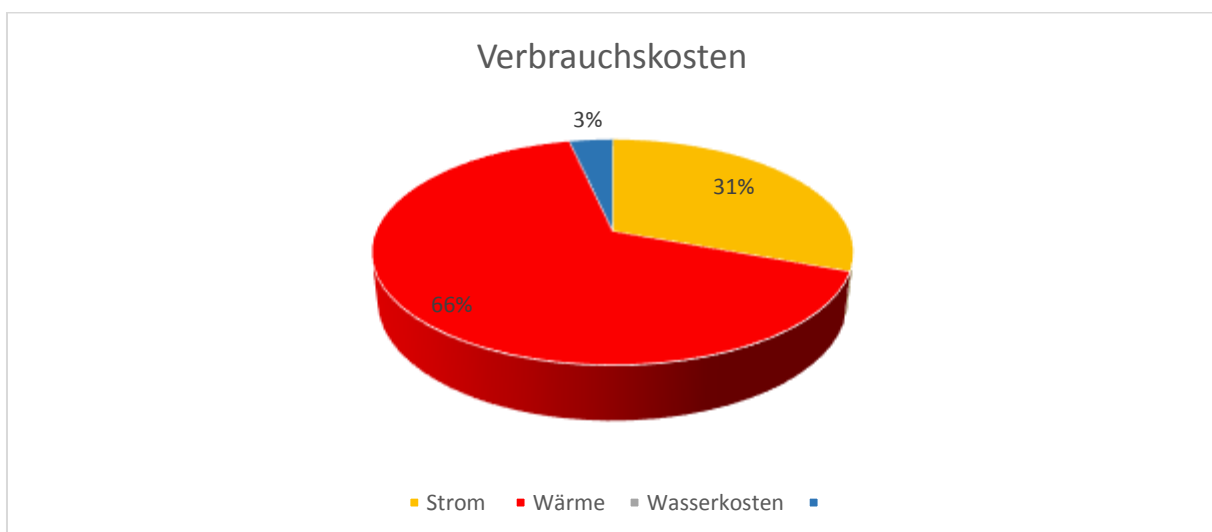
Energieverbrauch			Wasserverbrauch
Strom	Wärme		
	gemessen	witterungsbereinigt	
[MWh]	[MWh]	[MWh]	[m ³]
816,90	3.991,44	3.627,50	7.667,00
Veränderungen gegenüber dem Vorjahr			
-7,8%	2,7%	-4,5%	-16,4%

3.3 Kostenentwicklung

Die verbrauchsgebundenen Kosten für Energie und Wasser für die Liegenschaften schlüsseln sich wie folgt auf:

Energiekosten			Wasserkosten
Strom	Wärme		
[€]	[€]		[€]
199.457,49	428.829,92		22.758,68
Veränderungen gegenüber dem Vorjahr			
1,2%	-9,6%		-14,7%

Verbrauchskostenstruktur der städtischen Liegenschaften





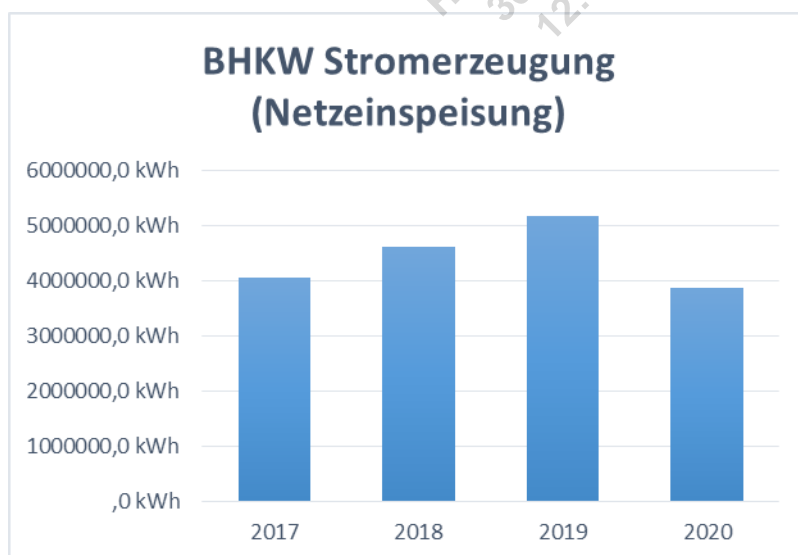
4. Energieerzeugung des Eigenbetriebs SWA

Die Stadtwerke Altensteig betreiben 6 Wasserkraftanlagen, 10 BHKW sowie 18 PV-Anlagen.

Im Juni 2020 wurde der Solarpark Turmfeld mit 749,76 kW in Betrieb genommen.

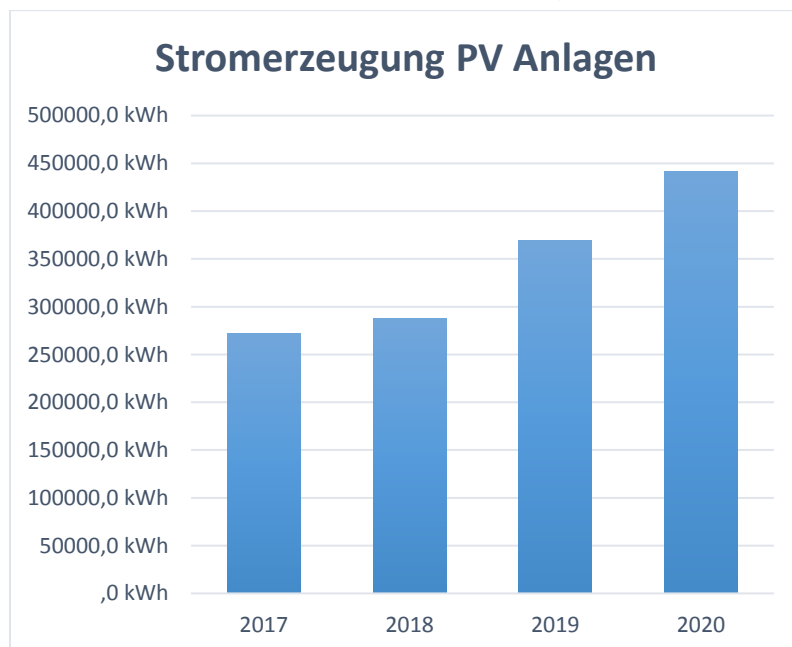
Auf dem Gebäude des Gymnasiums wurde die 5. PV Anlage mit 39,96 kW installiert.

BHKW Stromerzeugung in kWh (Netzeinspeisung)					
BHKW	Leistung [kW]	2017	2018	2019	2020
BHKW HBS	722	1.840.059	2.184.034	2.668.014	1.657.124
BHKW Altstadt	387	1.061.282	955.907	862.923	896.972
mobiles BHKW	50	281.900	283.133	310.168	274.387
BHKW Gymnasium	50	291.435	228.505	279.569	274.152
BHKW Hohenäcker	85	345.675	337.905	341.902	216.541
BHKW Gemeindezentrum Spielberg	22	81.050	86.133	104.549	86.926
BHKW Oberes Tal	50	40.366	254.512	282.575	217.328
BHKW HB Walddorf	22		110.780	141.249	85.383
BHKW GS Walddorf	22		66.083	66.545	59.671
Haus Walddruh	50	118.556	107.774	130.903	104.088
Gesamt:	1.460	4.060.323	4.614.766	5.188.397	3.872.572





Stromerzeugung in kWh (Netzeinspeisung)					
PV Anlagen	Leistung [kW]	2017	2018	2019	2020
PV Hohenbergschule 1	12	9.026	8.944	8.384	8.533
PV Hohenbergschule 2	12	10.673	10.966	11.061	8.778
PV Hohenbergschule 3				11.730	41.697
PV Gymnasium 1	30	32.705	34.630	34.540	35.942
PV Gymnasium 2	10	10.998	11.678	11.618	11.984
PV Gymnasium 3	30	32.512	33.097	33.097	34.515
PV Gymnasium 4				35.725	43.706
PV Gymnasium 5					19.562
PV Trafostation	2	2.673	2.676	3.093	2.946
PV Halle Turmfeld 1	10	10.551	10.861	10.859	11.356
PV Halle Turmfeld 2	10	10.955	11.286	11.251	11.742
PV Halle Turmfeld 3	10	10.939	11.236	11.233	11.708
PV Halle Turmfeld 4	38	41.757	42.771	42.427	44.092
PV Just.-P-Halle 1	10	10.448	10.756	10.822	11.284
PV Just.-P-Halle 2	39	40.085	42.122	41.339	41.462
PV Just.-P-Halle 3	40	35.252	42.618	39.679	46.479
PV Wart	12	13.459	13.612	13.099	14.048
PV Schule Spielberg	38			39.769	41.501
Gesamt:	302	272.033	287.253	369.726	441.335





Stromerzeugung in kWh (Netzeinspeisung)					
Wasserkraftanlagen	Leistung [kW]	2017	2018	2019	2020
Werk 1	31	61.423	105.972	163.142	88.187
Werk 2	149	351.643	407.607	586.928	355.000
Werk 3	40	104.476	120.600	178.411	118.705
Werk 4	98	172.095	132.854	256.484	221.572
Werk 5	55	119.012	101.048	199.165	128.500
Werk 6	28	64.293	67.351	111.042	59.791
Gesamt:	401	872.942	935.432	1.495.172	973.775





5. Wärmeerzeugung der Stadtwerke Altensteig

Die Stadtwerke Altensteig versorgen 18 kommunale Liegenschaften über Nahwärmenetze mit Wärmeenergie.

Die Wärmeerzeugung erfolgt hauptsächlich aus BHKW mit jeweiligem Spitzenlastkesseln.

Insgesamt wurde durch die Stadtwerke Altensteig im Jahr 2020 10.431 MWh Wärmeenergie erzeugt. Davon wurden 3.333 MWh von städtischen Liegenschaften abgenommen.

Herr Bräuning
30.06.2022
12:06:06



6. Einzelbetrachtung der meist genutzten städtischen Liegenschaften

Auf den folgenden Seiten werden die Energie- und Wasserverbräuche der meist genutzten kommunalen Liegenschaften sowie die prozentuale Aufteilung der hieraus entstehenden Kosten tabellarisch und grafisch erläutert.

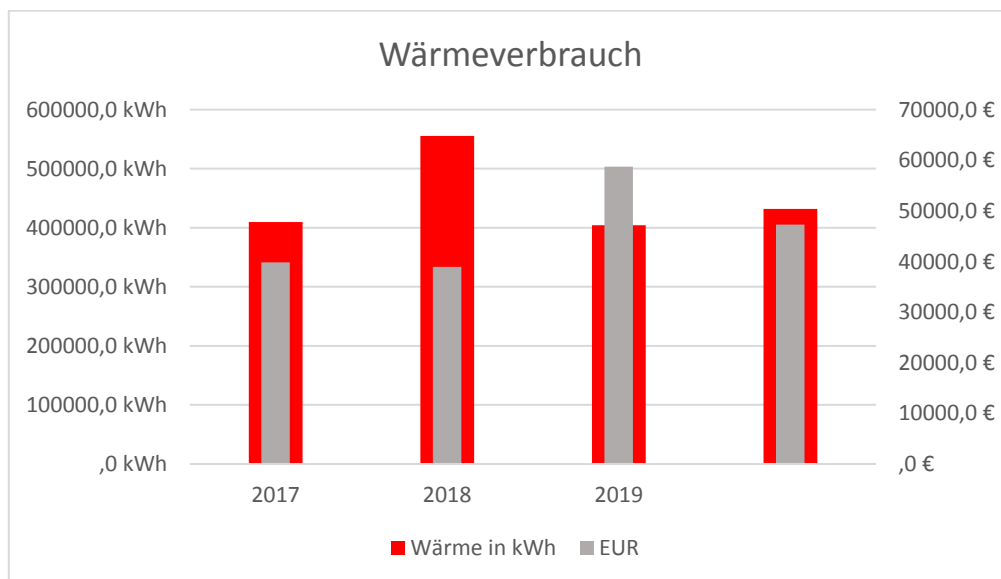
6.1 Rathaus Altensteig

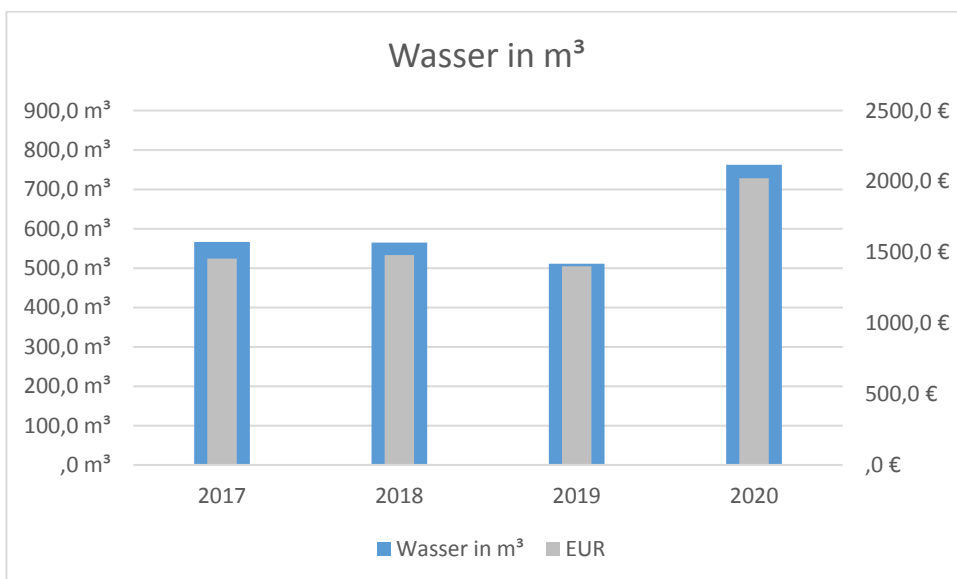
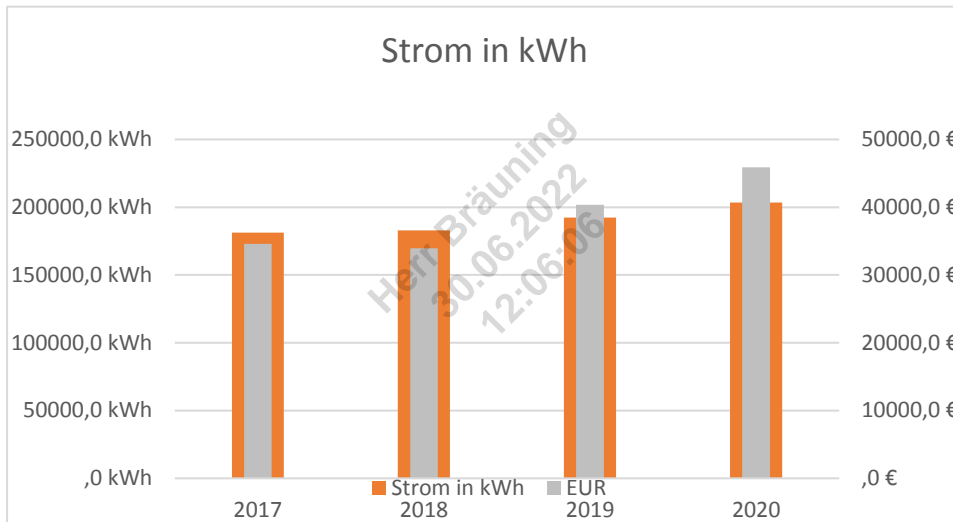
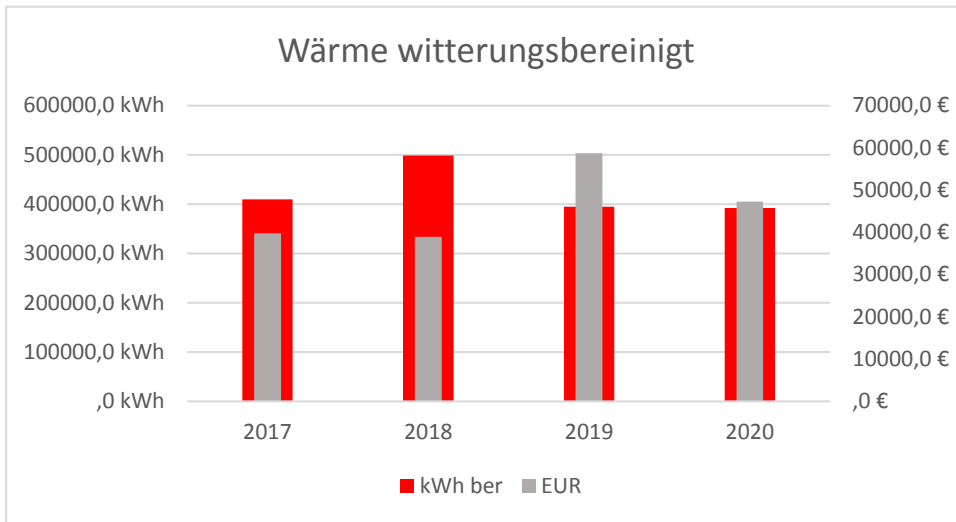
- **Verbräuche**

	Verbrauch [kWh]	Veränderung zum Vorjahr	Kennwert [kWh/m ² a]
Wärme unber.	431.662	6,74%	105,39
Wärme ber.	392.304	-0,70%	95,78
Strom	203.365	5,72%	68,25
Wasser	762	49,12%	0,26

- **Kosten**

	Kosten [€]	Veränderung zum Vorjahr [%]
Wärme	47.279,08	-19,50%
Strom	45.879,13	13,72%
Wasser	2.022,34	44,34%







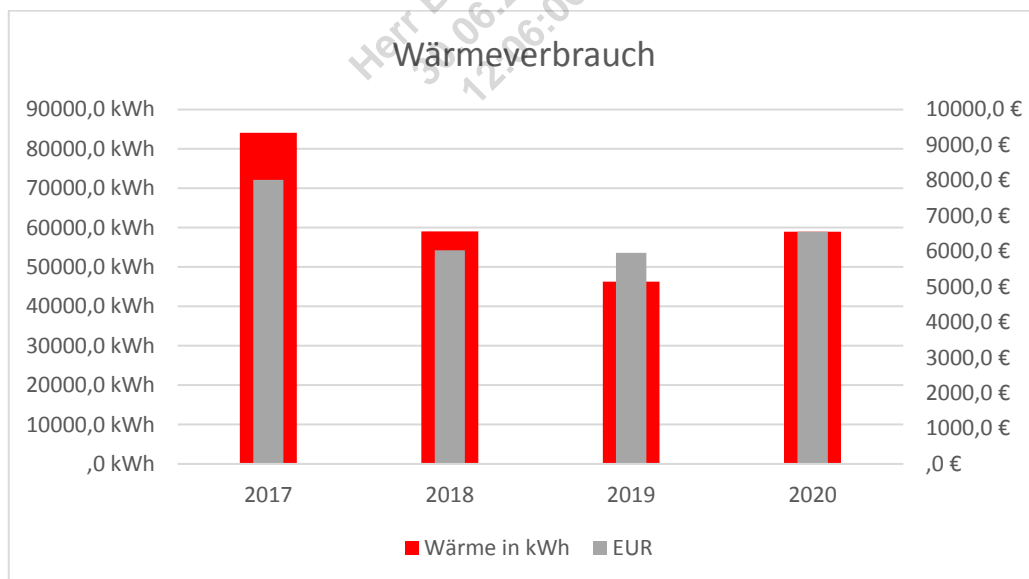
6.2 Altes Rathaus

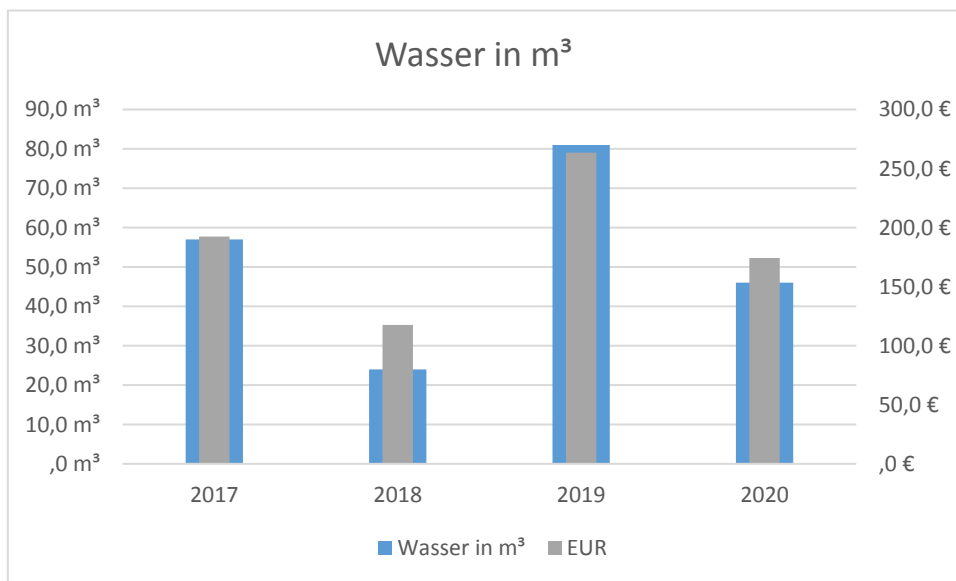
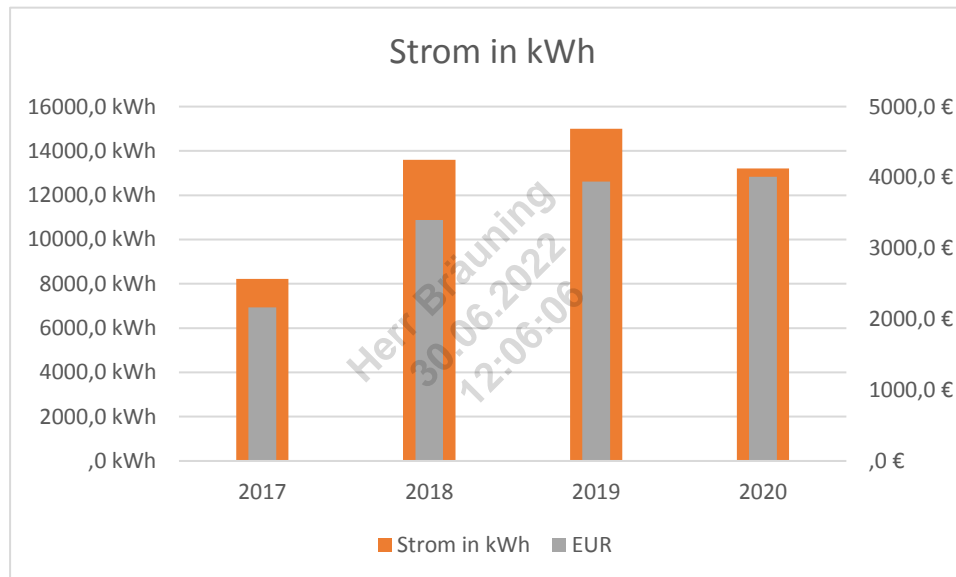
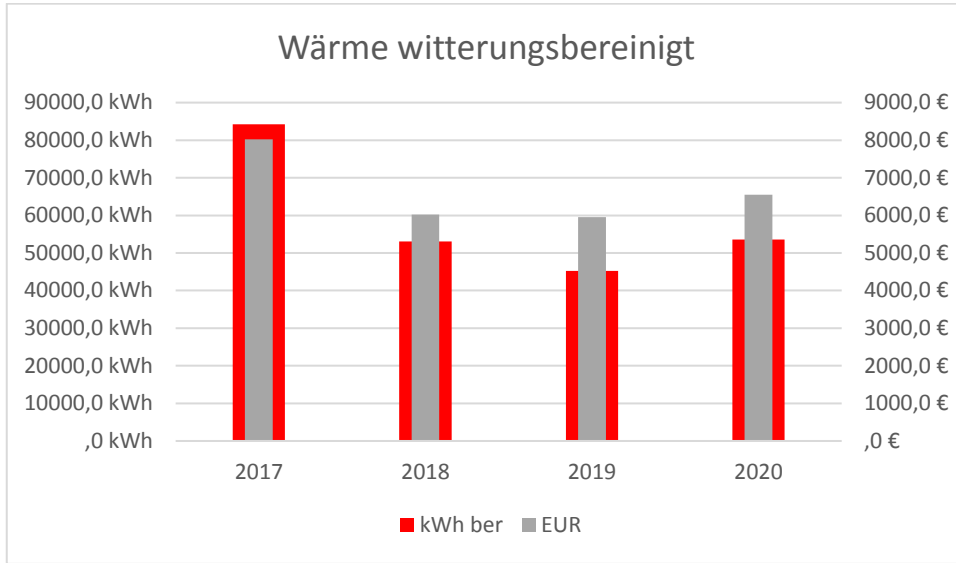
- **Verbräuche**

	Verbrauch [kWh]	Veränderung zum Vorjahr	Kennwert [kWh/m ² a]
Wärme unber.	58.938	27,32%	84,18
Wärme ber.	53.564	18,45%	76,50
Strom	13.207	-11,95%	18,86
Wasser	46	-43,21%	0,07

- **Kosten**

	Kosten [€]	Veränderung zum Vorjahr [%]
Wärme	6.553,22	10,02%
Strom	4.007,93	1,69%
Wasser	174,35	-33,84%







6.3 Mittleres Schulhaus

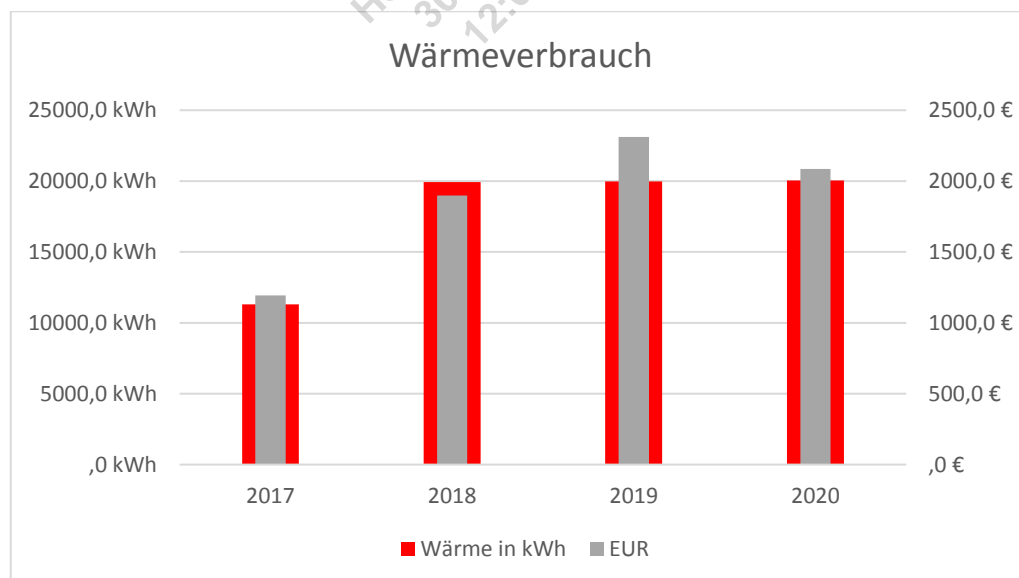
- **Verbräuche**

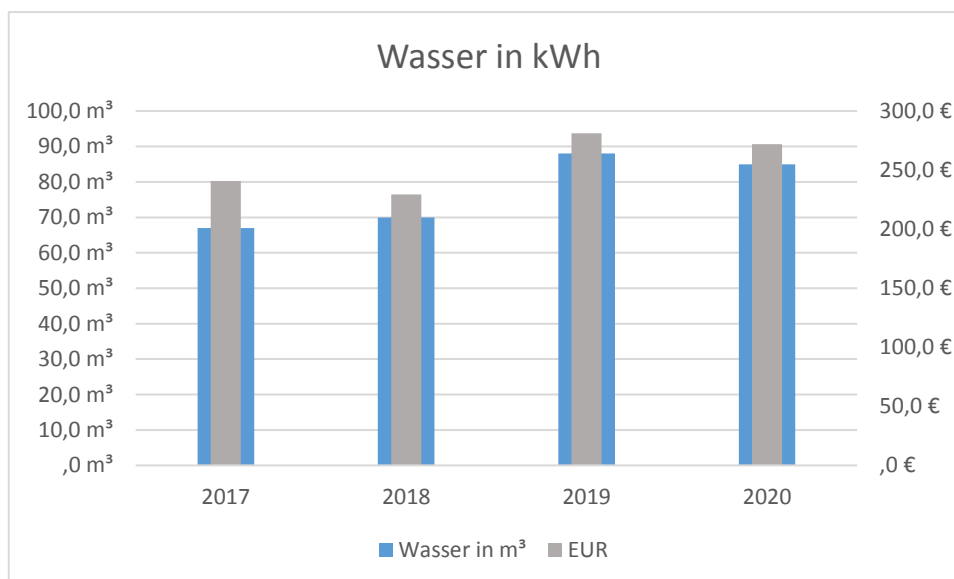
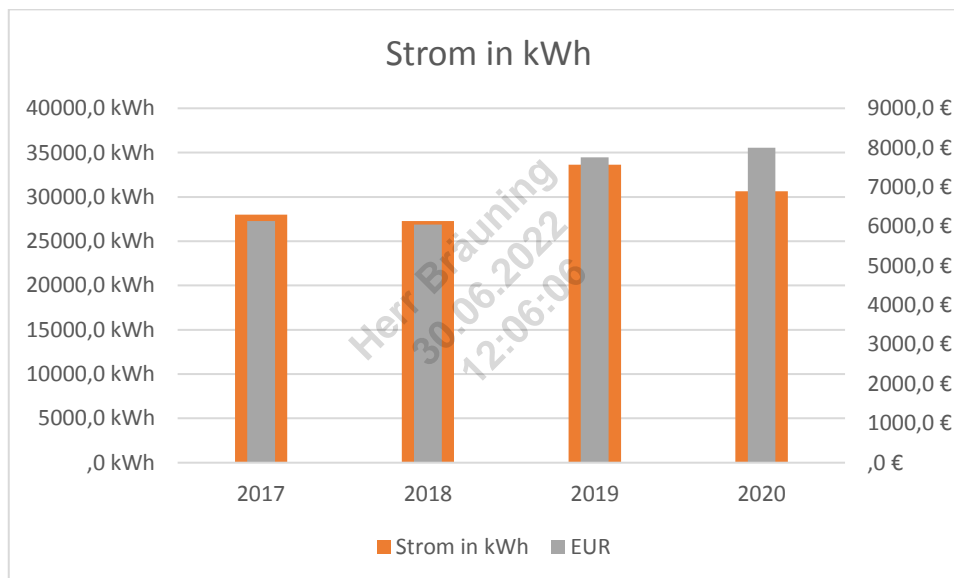
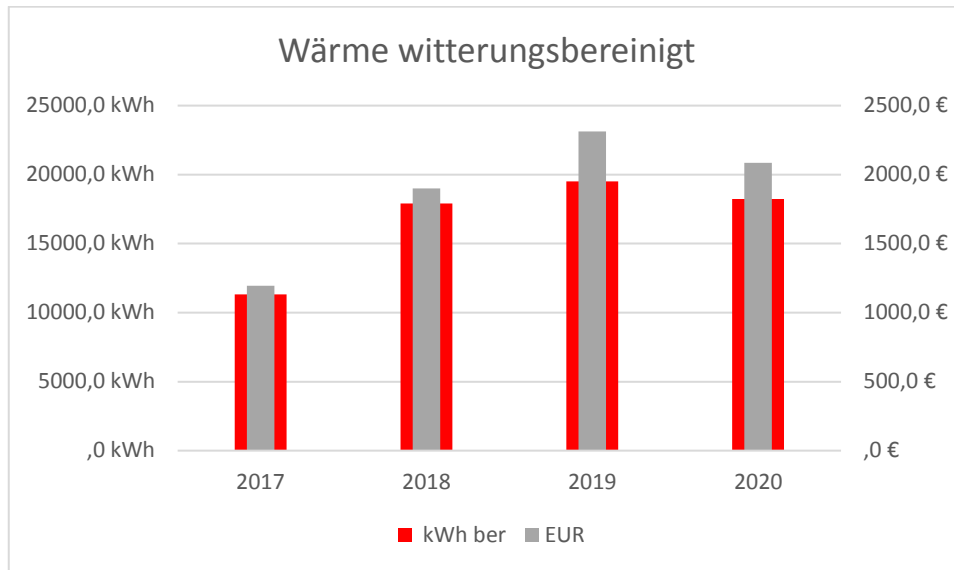
	Verbrauch [kWh]	Veränderung zum Vorjahr	Kennwert [kWh/m ² a]
Wärme unber.	20.054	0,43%	25,15
Wärme ber.	18.226	-6,57%	22,86
Strom	30.641	-8,89%	38,43
Wasser	85	-3,41%	0,11

- **Kosten**

-

	Kosten [€]	Veränderung zum Vorjahr [%]
Wärme	2.085,84	-9,77%
Strom	7.997,08	3,17%
Wasser	272,08	-3,23%







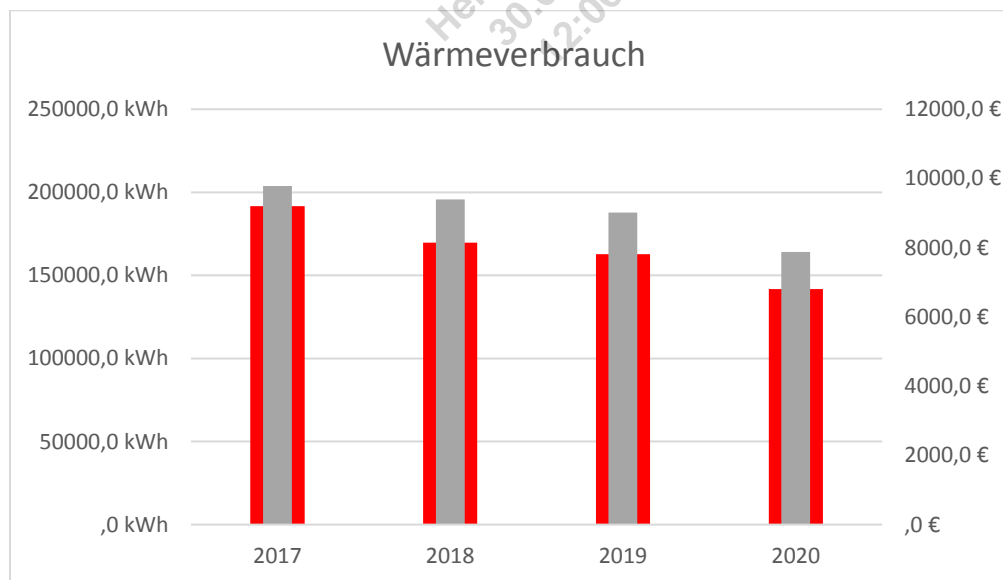
6.4 Feuerwehr

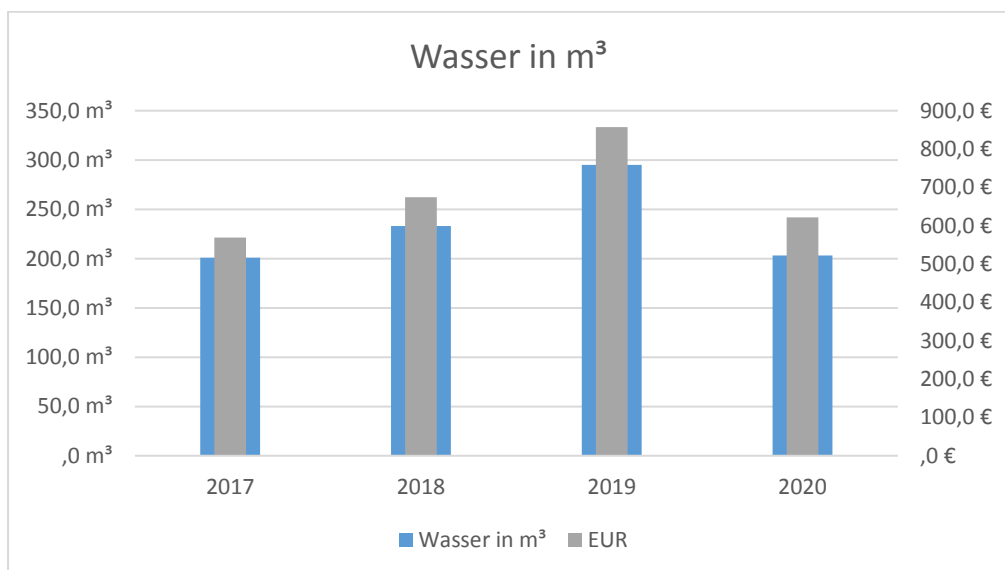
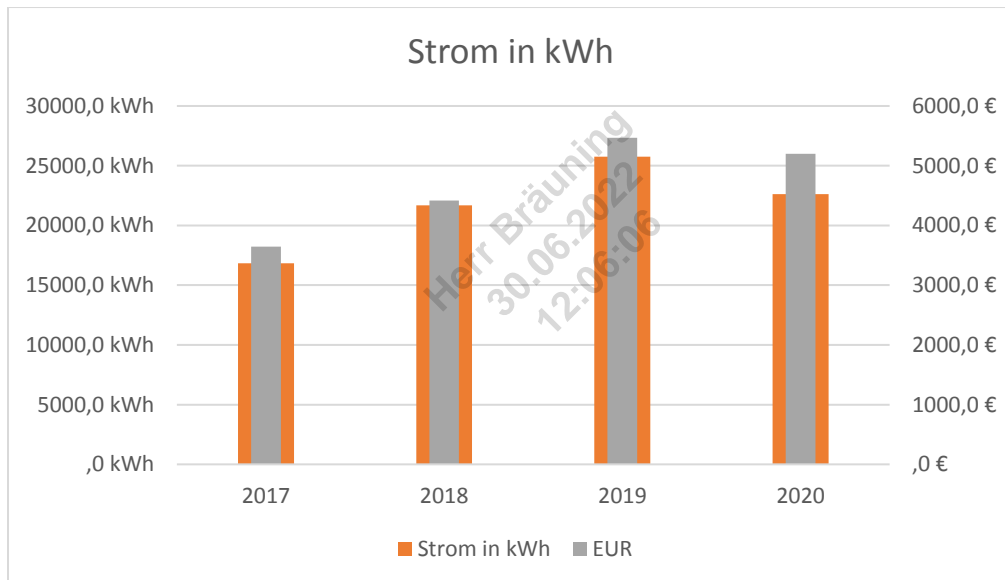
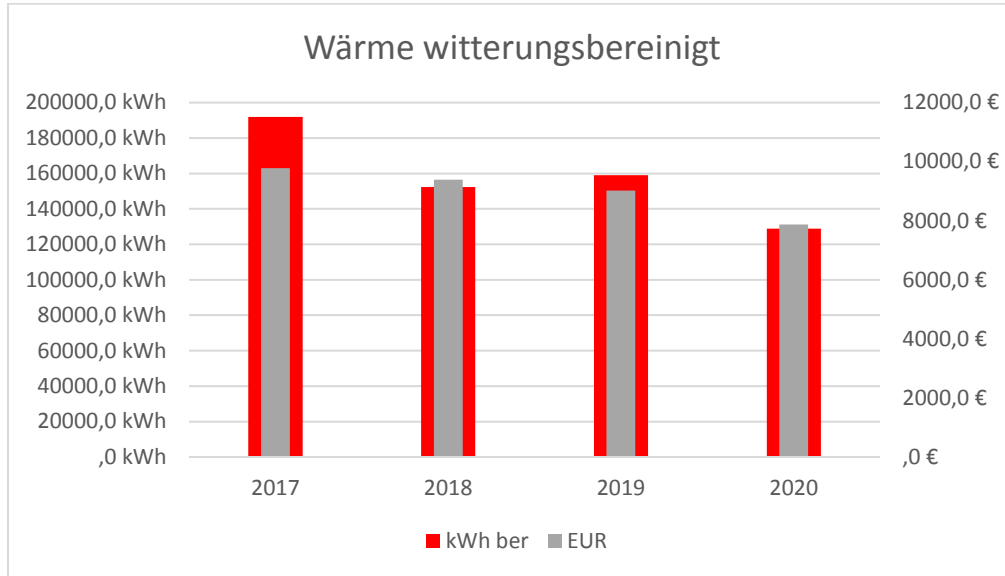
- **Verbräuche**

	Verbrauch [kWh]	Veränderung zum Vorjahr	Kennwert [kWh/m ² a]
Wärme unber.	141.810	-12,88%	88,90
Wärme ber.	128.880	-18,95%	80,79
Strom	22.631	-12,18%	14,19
Wasser	203	-31,19%	0,13

- **Kosten**

	Kosten [€]	Veränderung zum Vorjahr [%]
Wärme	7.874,65	-12,67%
Strom	5.198,16	-4,93%
Wasser	621,49	-27,46%







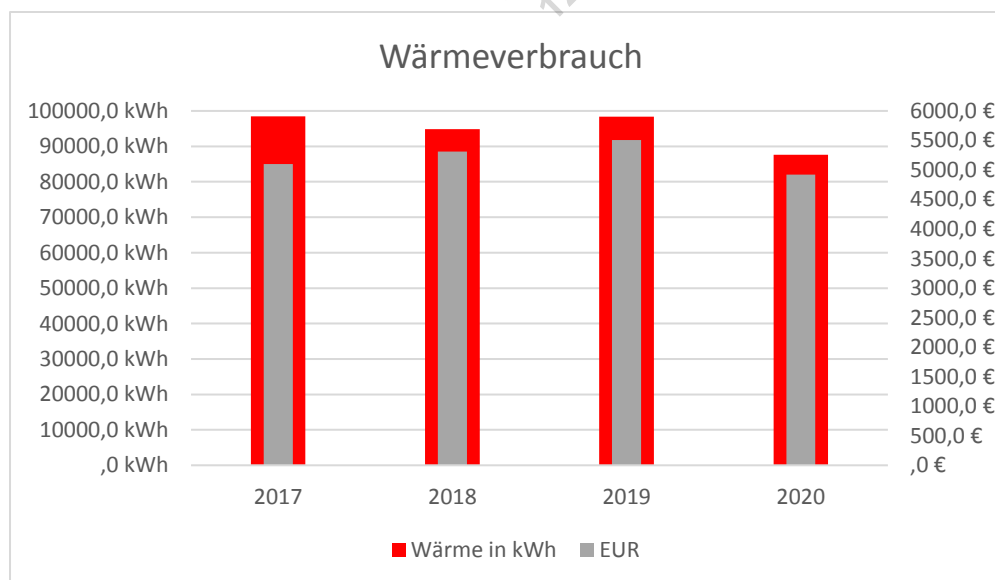
6.5 Betriebshof Altensteig

- Verbräuche

	Verbrauch [kWh]	Veränderung zum Vorjahr	Kennwert [kWh/m ² a]
Wärme unber.	87.629	-10,89%	45,69
Wärme ber.	79.639	-17,10%	41,52
Strom	17.573	25,73%	9,16
Wasser	672	-17,14%	0,35

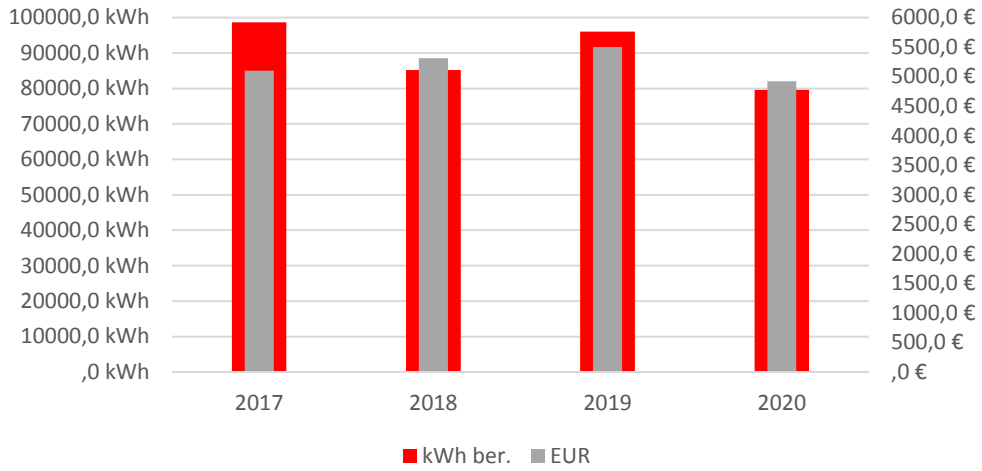
- Kosten

	Kosten [€]	Veränderung zum Vorjahr [%]
Wärme	4.921,78	-10,60%
Strom	5.169,45	34,22%
Wasser	2.081,41	-14,81%

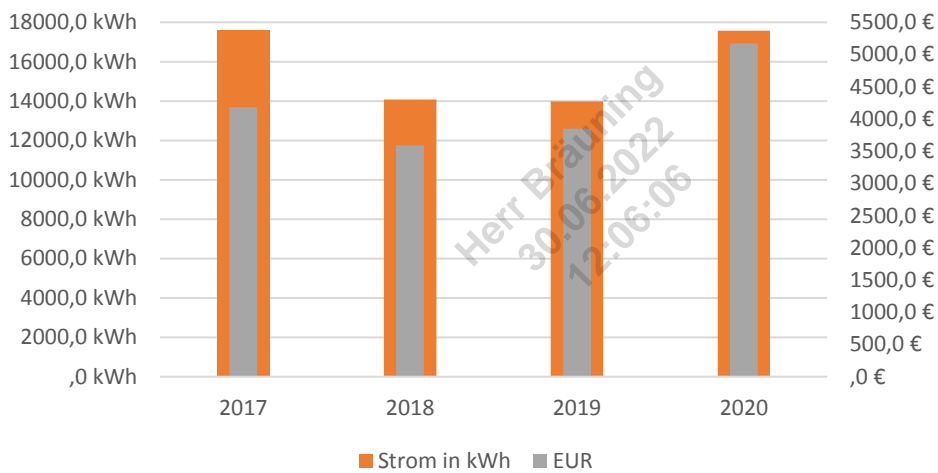




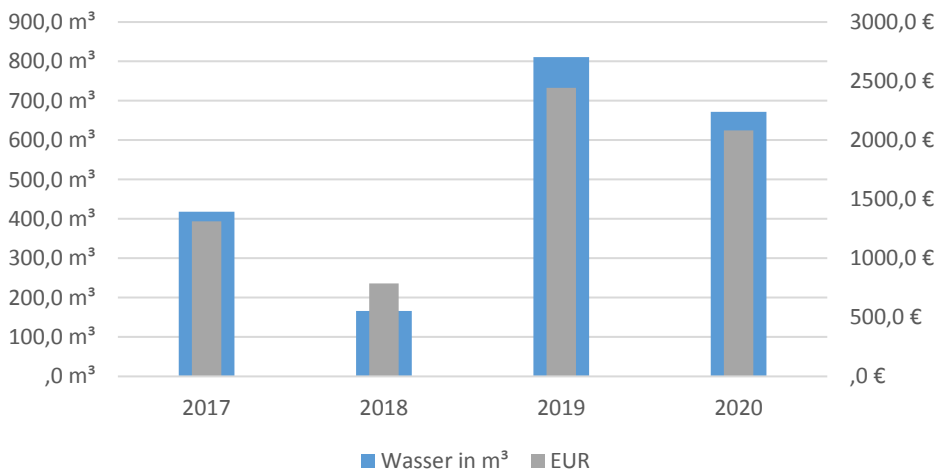
Wärme witterungsbereinigt



Strom in kWh



Wasserverbrauch m³





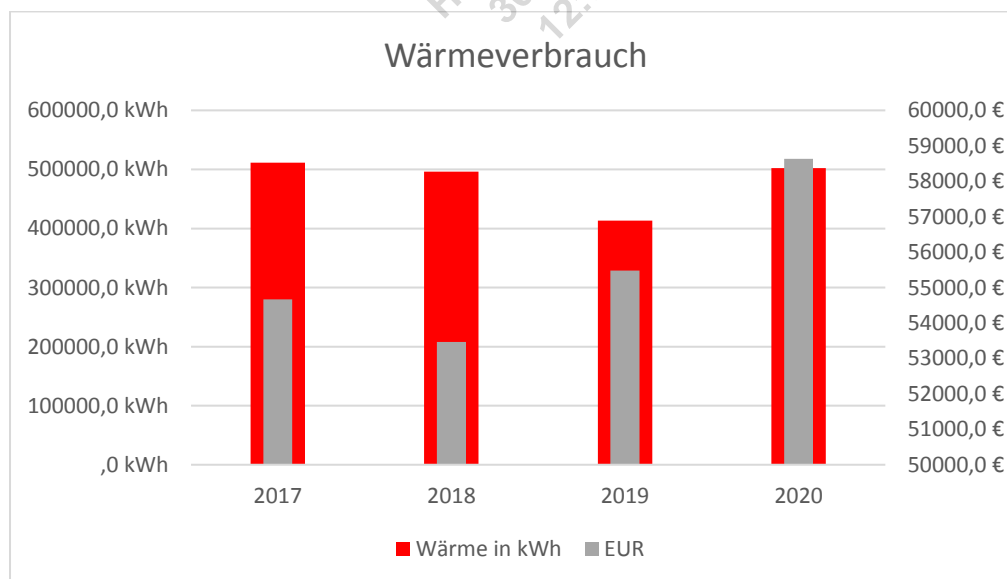
**6.6 Markgrafenschule [4907 m²],
Nutzung: Allgemeinbildende Schule + Sportanbau, Vereinssport**

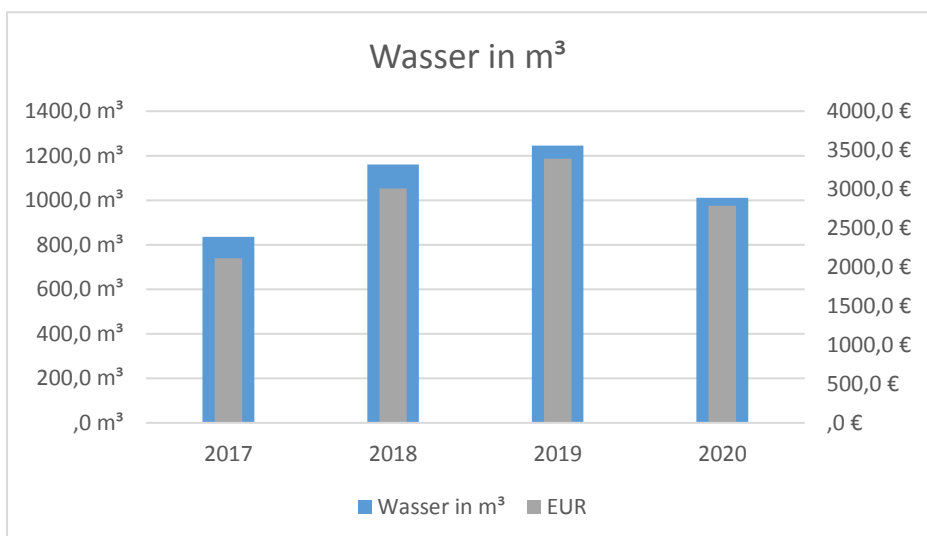
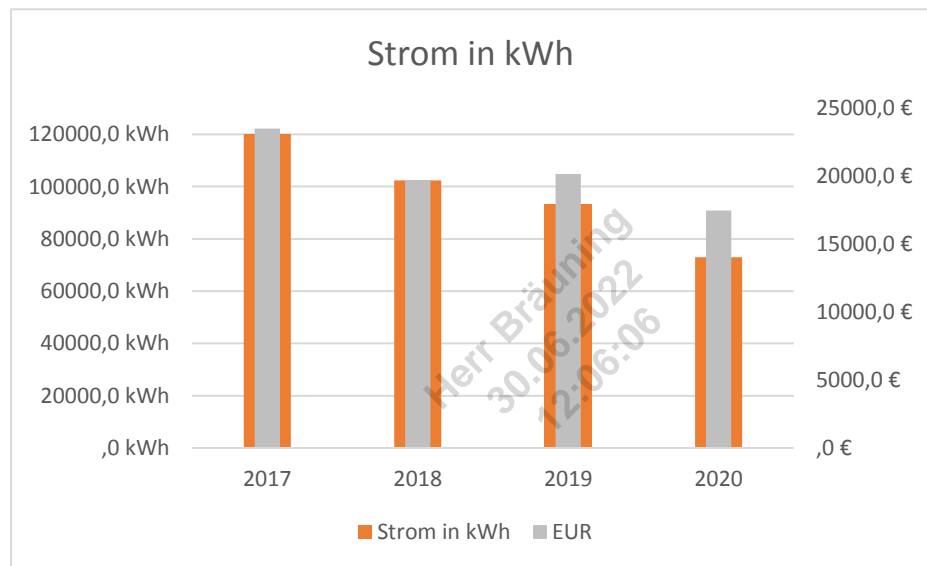
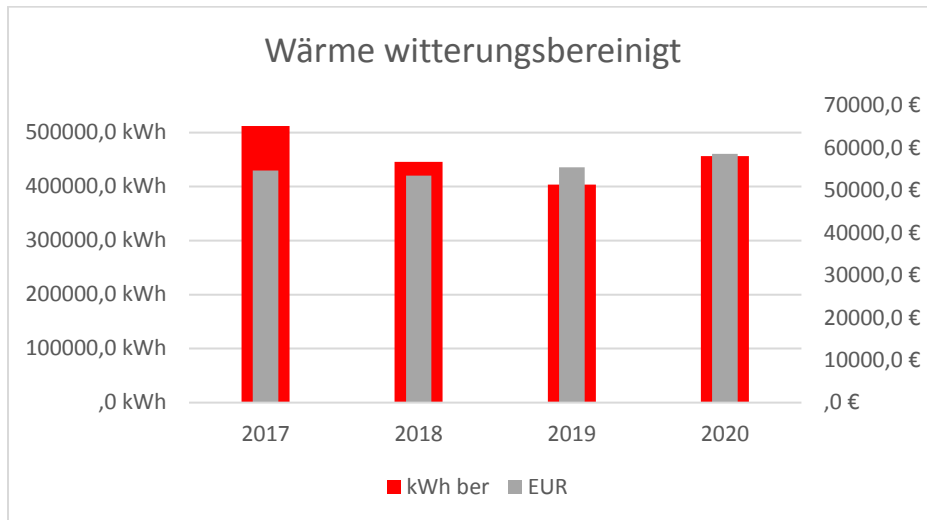
- Verbräuche**

	Verbrauch [kWh]	Veränderung zum Vorjahr	Kennwert [kWh/m ² a]
Wärme unber.	502.290	21,47%	99,51
Wärme ber.	456.492	13,01%	90,44
Strom	72.979	-21,53%	14,46
Wasser	1.011	-18,80%	0,20

- Kosten**

	Kosten [€]	Veränderung zum Vorjahr [%]
Wärme	58.630,70	5,68%
Strom	17.477,61	-13,32%
Wasser	2.785,96	-17,85%







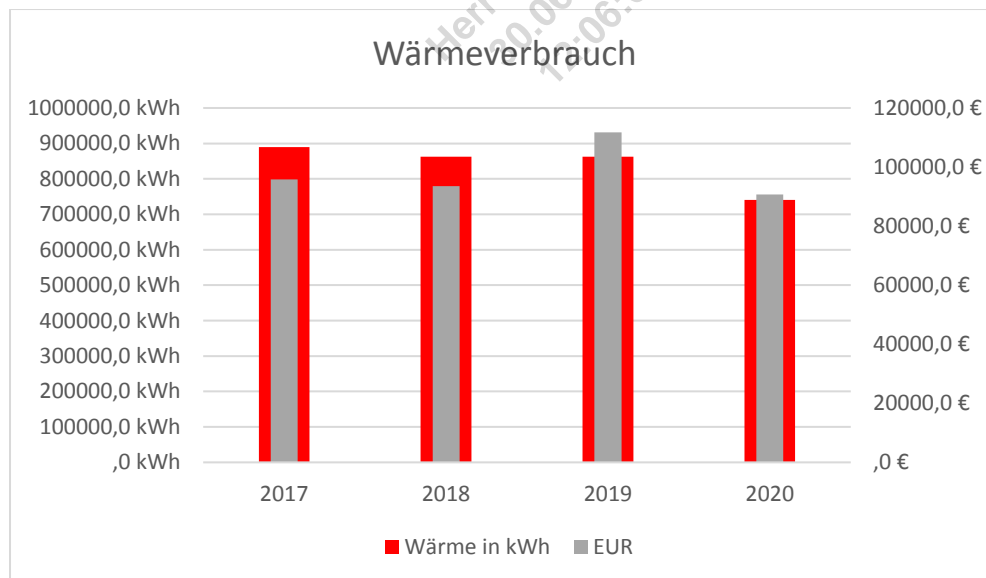
**6.7 Hohenbergschule [9267 m²],
Nutzung: Real- und Hauptschule Sporthalle, Vereine**

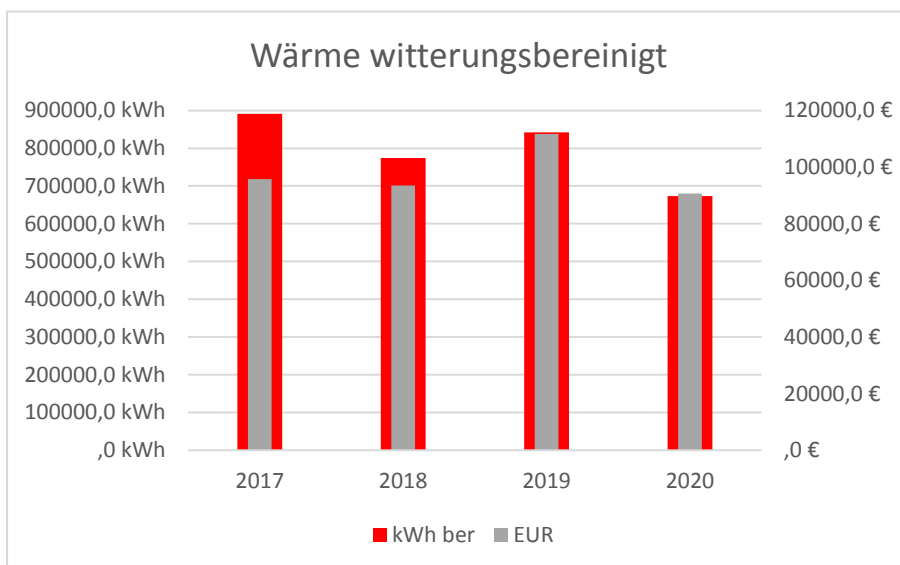
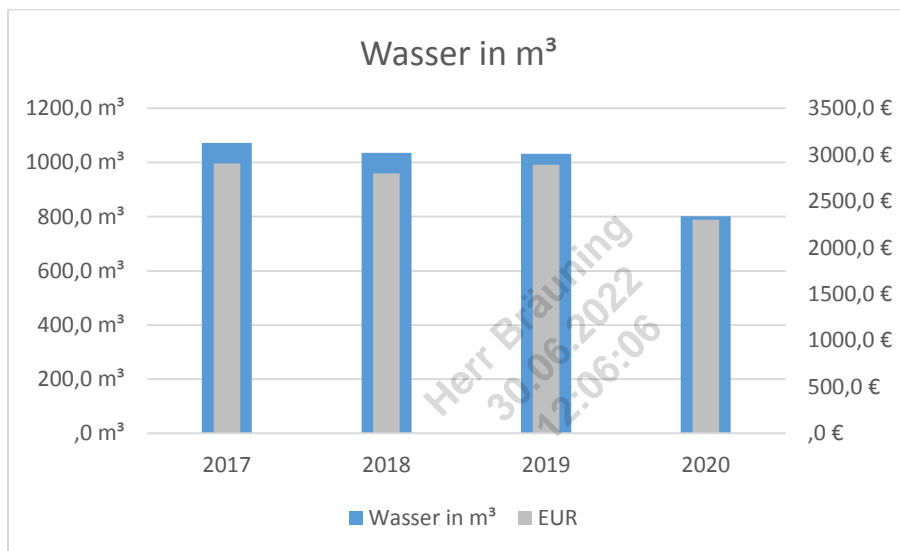
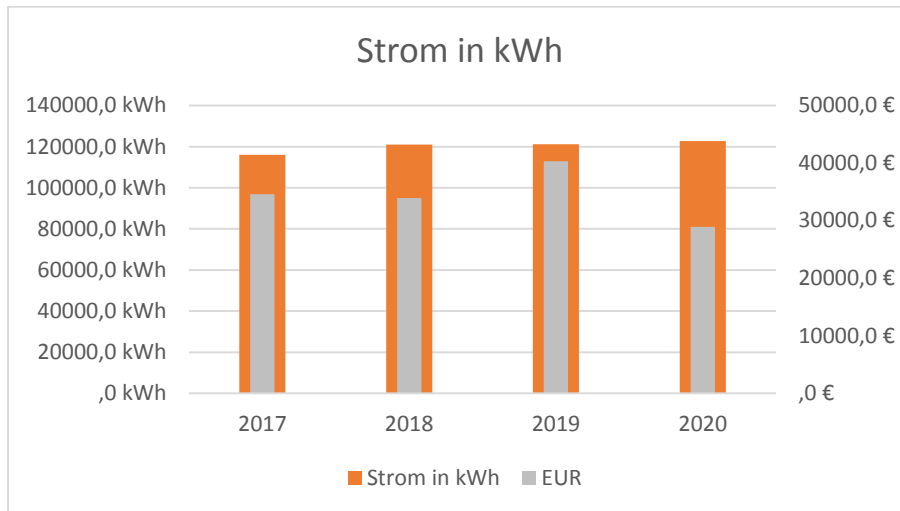
- Verbräuche**

	Verbrauch [kWh]	Veränderung zum Vorjahr	Kennwert [kWh/m ² a]
Wärme unber.	740.700	-14,10%	79,93
Wärme ber.	842.348	-20,08%	72,64
Strom	122.756	1,27%	13,25
Wasser	802	-22,29%	0,09

- Kosten**

	Kosten [€]	Veränderung zum Vorjahr [%]
Wärme	90.702,40	-18,82%
Strom	28.935,36	9,90%
Wasser	2.299,79	-20,48%







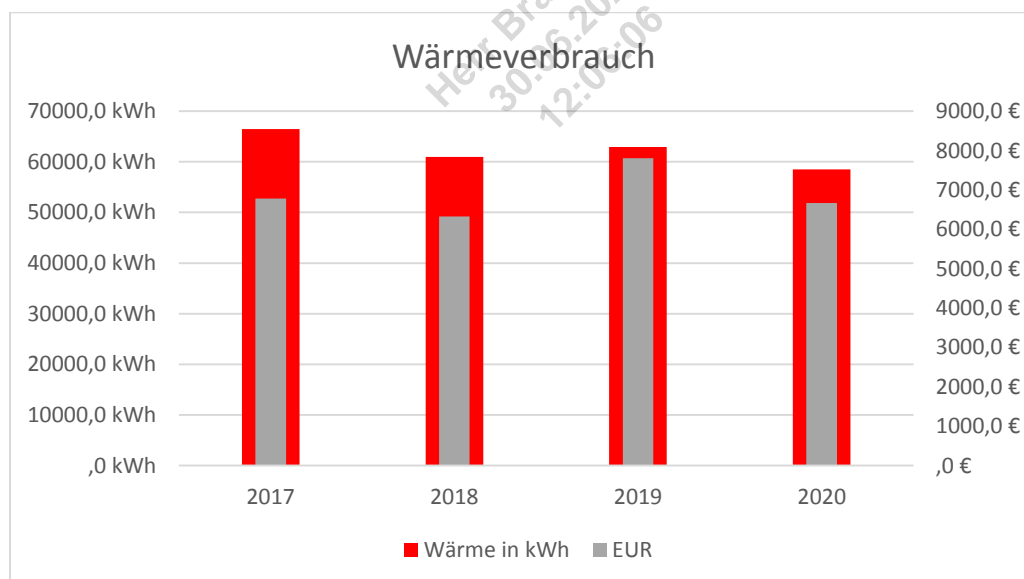
6.8 Bücherei

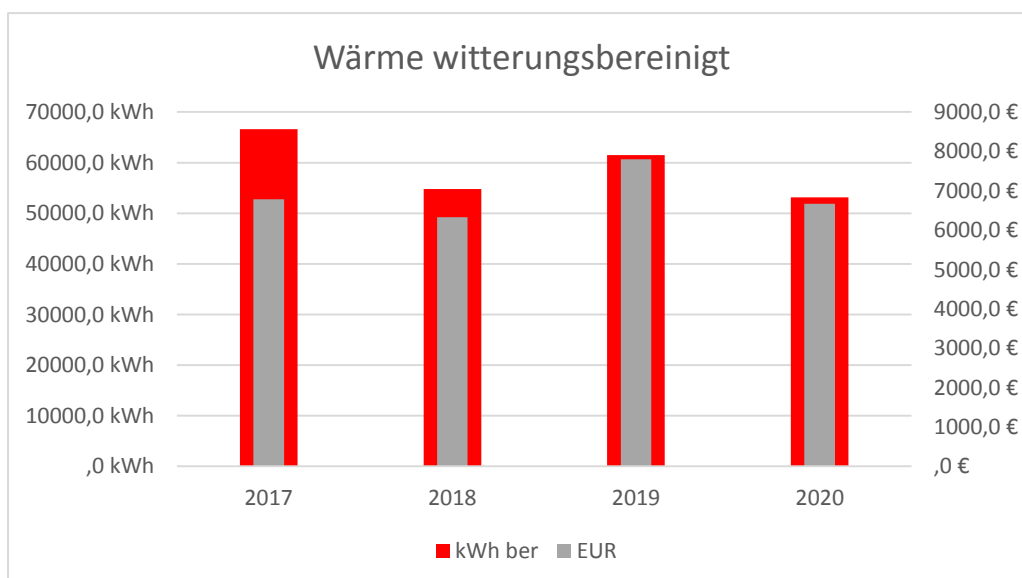
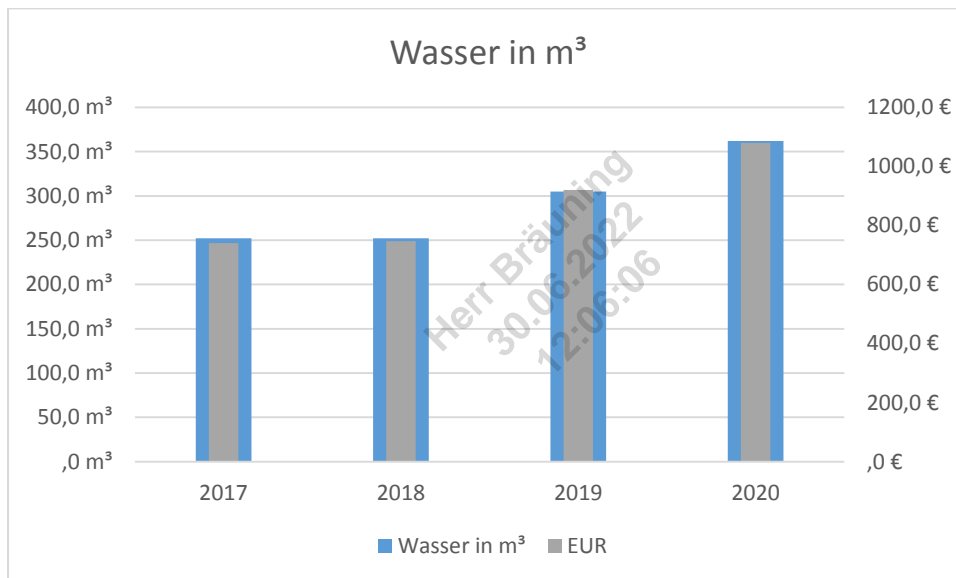
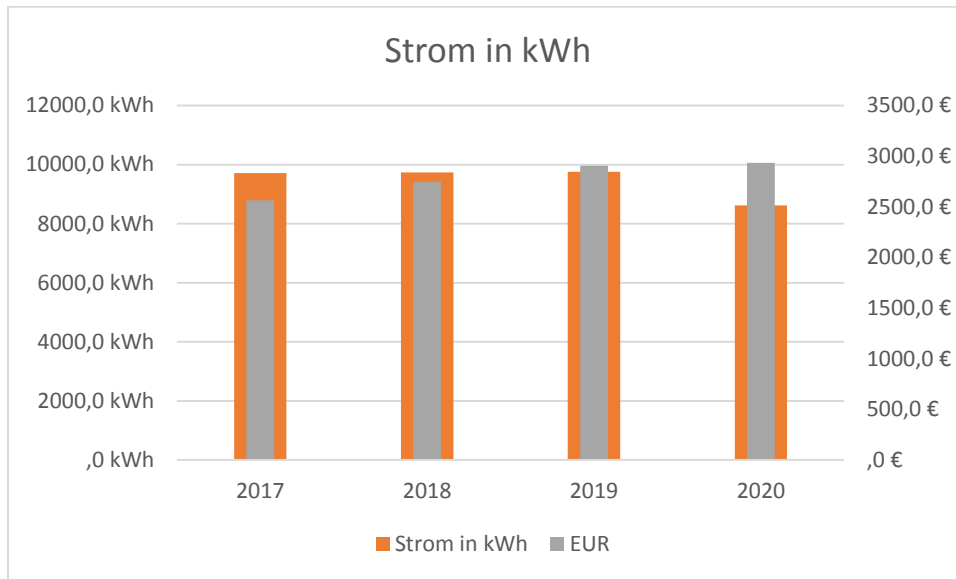
- Verbräuche

	Verbrauch [kWh]	Veränderung zum Vorjahr	Kennwert [kWh/m ² a]
Wärme unber.	58.500	-7,03%	91,39
Wärme ber.	53.166	-13,51%	83,05
Strom	8.620	-11,66%	13,47
Wasser	362	18,69%	0,57

- Kosten

	Kosten [€]	Veränderung zum Vorjahr [%]
Wärme	6.669,90	-14,53%
Strom	2.935,57	1,00%
Wasser	1.079,60	17,35%







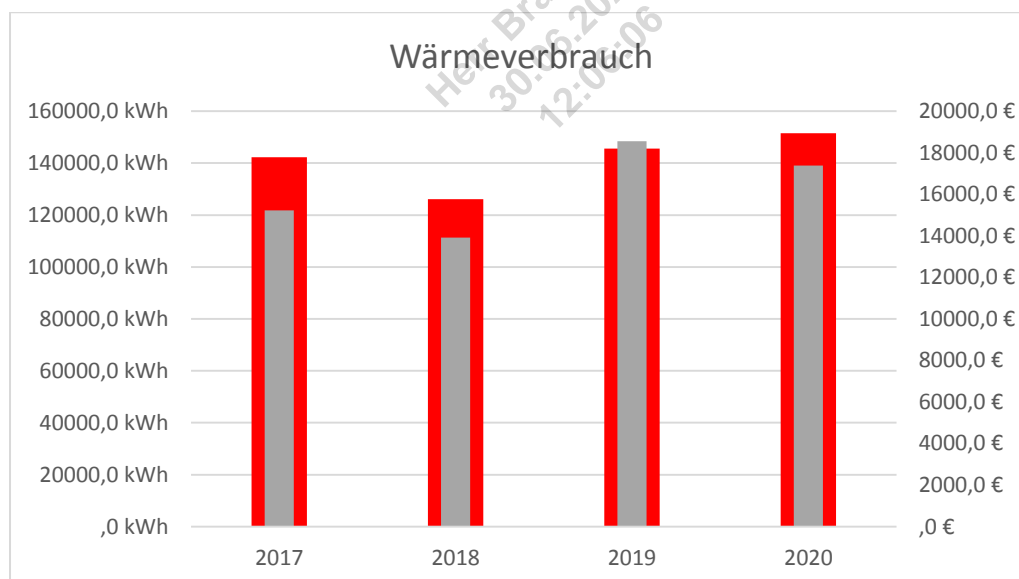
6.9 Haus Planck

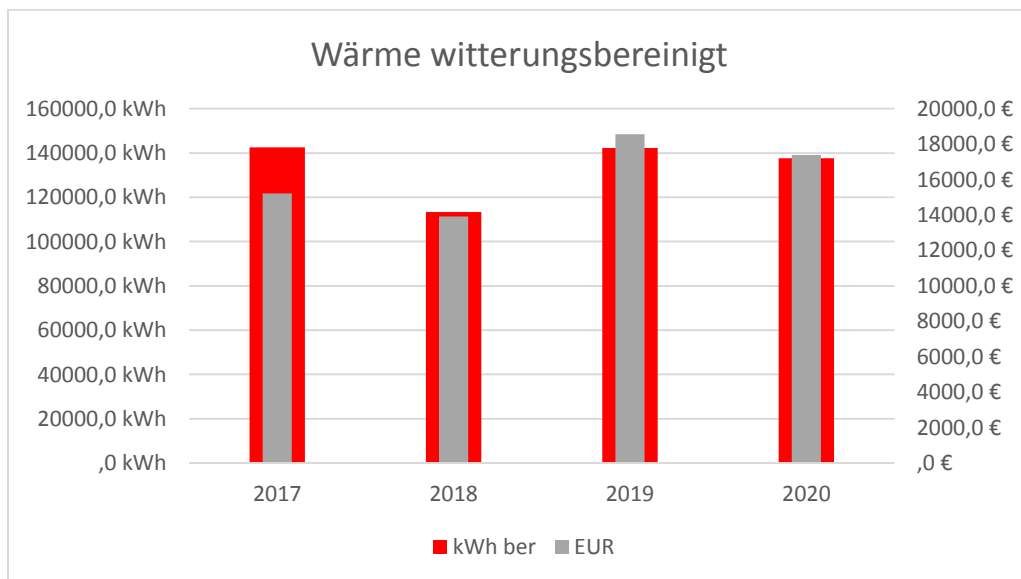
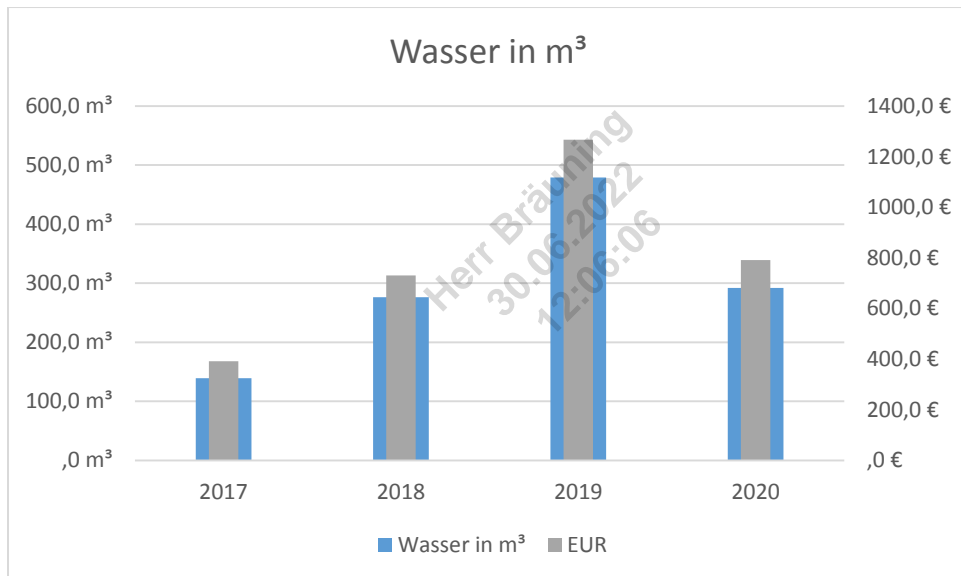
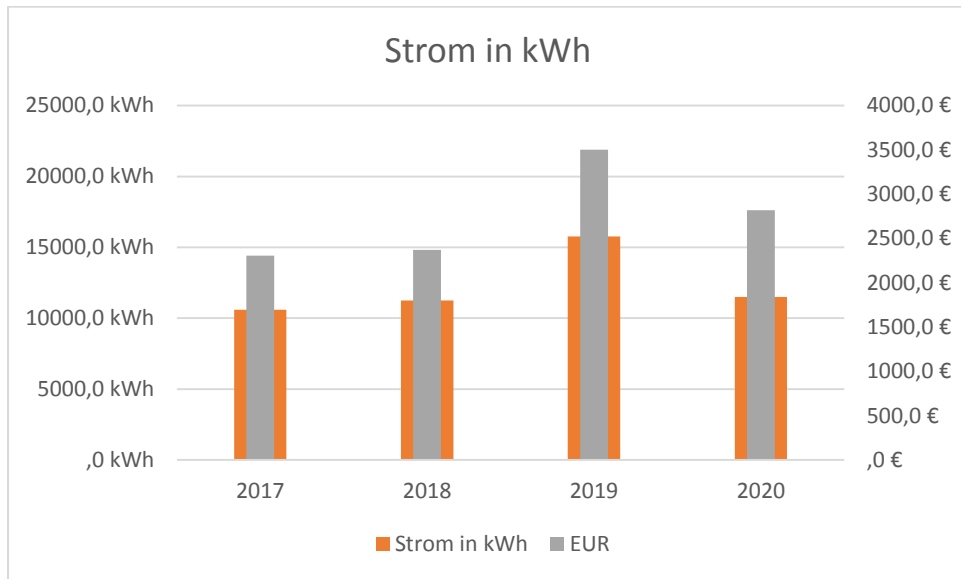
- **Verbräuche**

	Verbrauch [kWh]	Veränderung zum Vorjahr	Kennwert [kWh/m ² a]
Wärme unber.	151.465	4,04%	173,46
Wärme ber.	137.655	-3,21%	157,64
Strom	11.499	-27,06%	13,17
Wasser	292	-39,04%	0,33

- **Kosten**

	Kosten [€]	Veränderung zum Vorjahr [%]
Wärme	17.378,26	-6,33%
Strom	2.820,70	-19,43%
Wasser	790,82	-37,56%







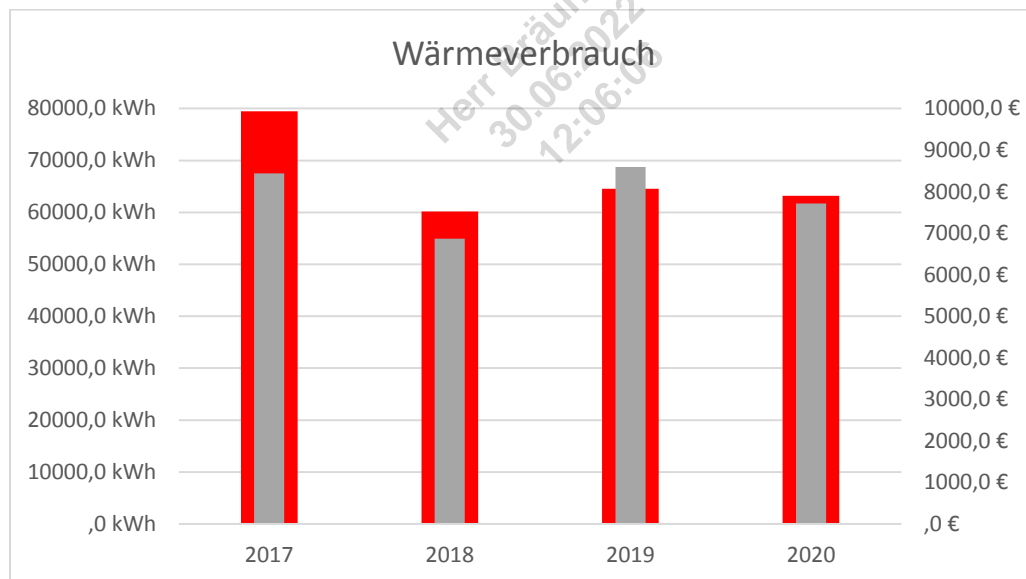
6.10 Kindertagesstätte Welkerstraße

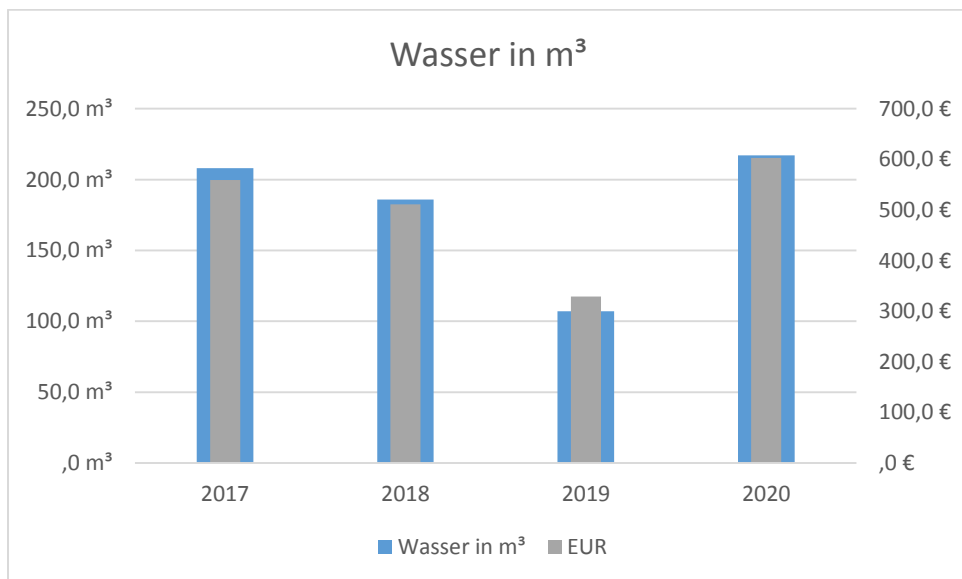
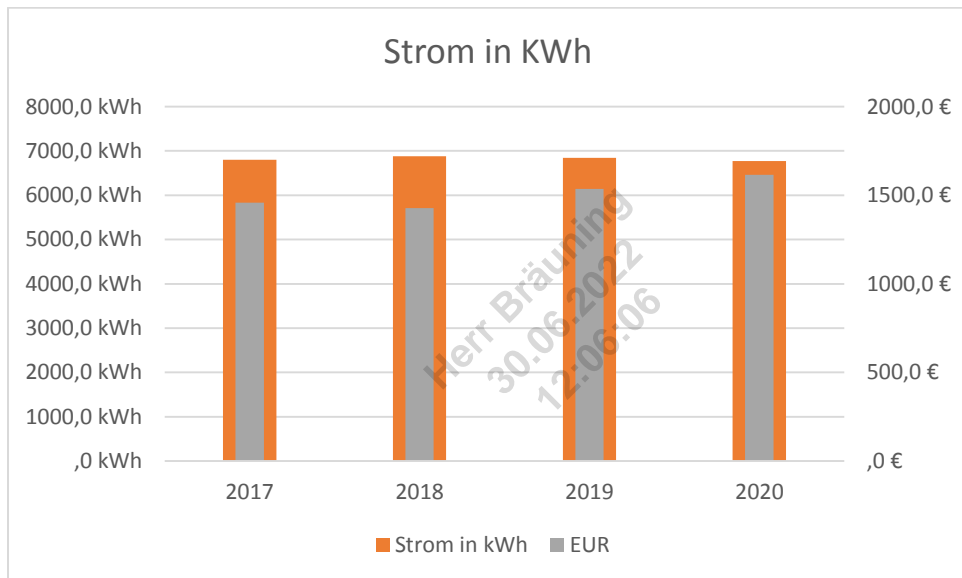
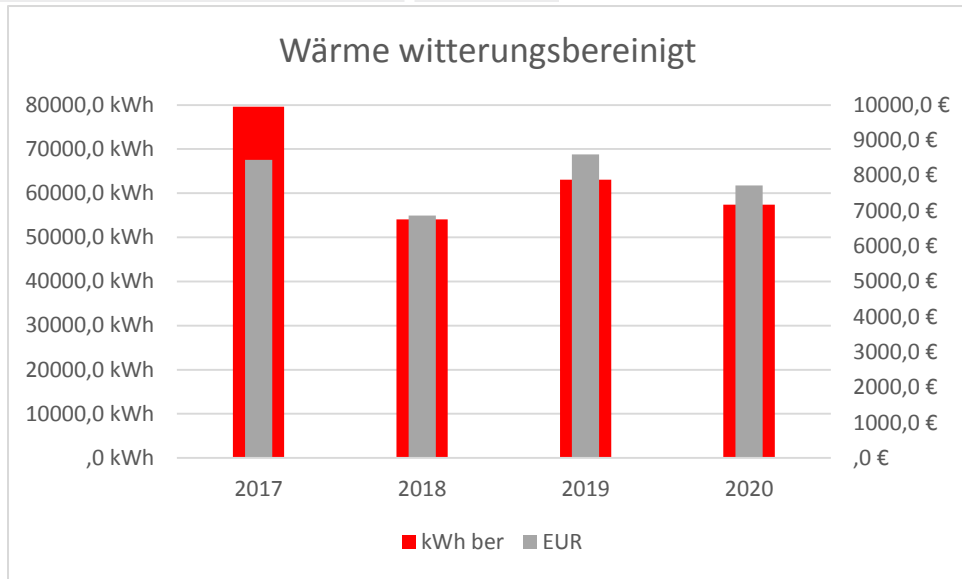
- **Verbräuche**

	Verbrauch [kWh]	Veränderung zum Vorjahr	Kennwert [kWh/m ² a]
Wärme unber.	63.192	-2,14%	62,53
Wärme ber.	57.430	-8,96%	56,82
Strom	6.771	-1,11%	6,70
Wasser	217	102,80%	0,21

- **Kosten**

	Kosten [€]	Veränderung zum Vorjahr [%]
Wärme	7.716,57	-10,23%
Strom	1.614,65	5,17%
Wasser	602,87	83,22%







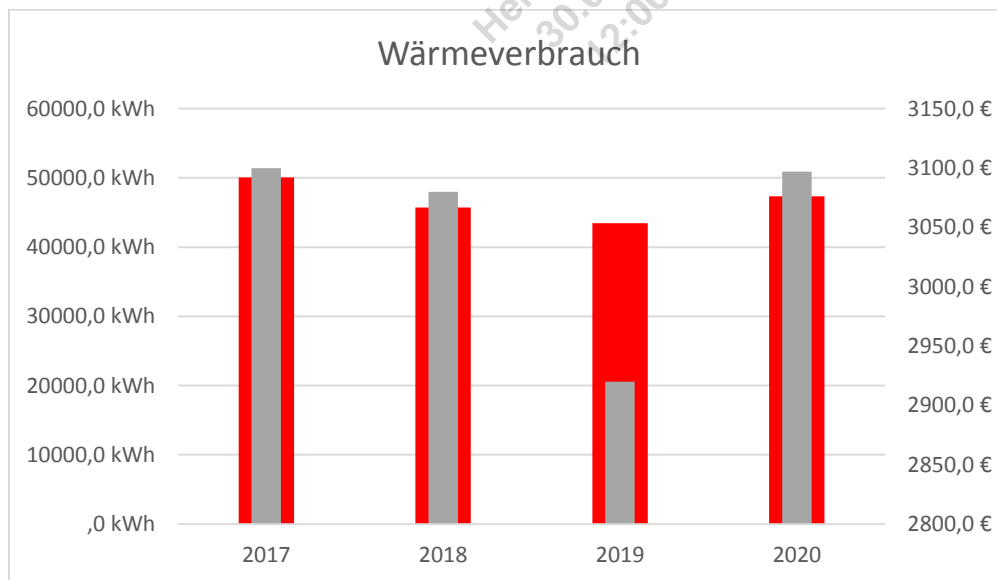
6.11 Kindertagesstätte, Mehrzweckgebäude Altensteigdorf

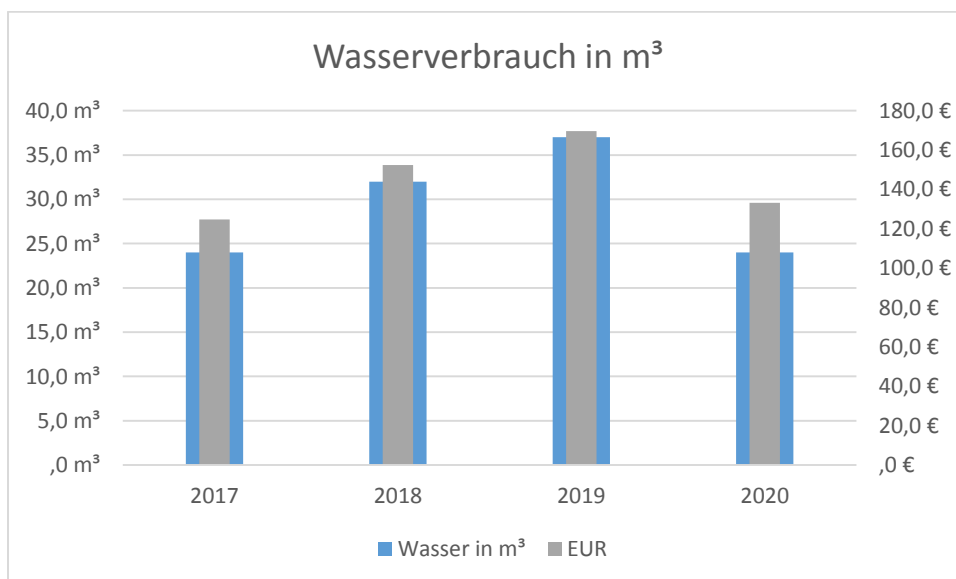
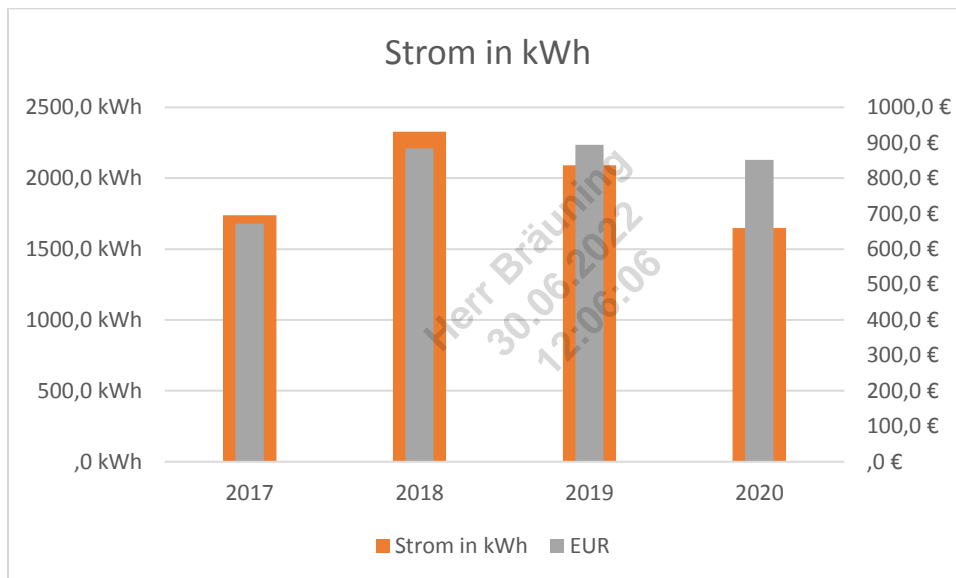
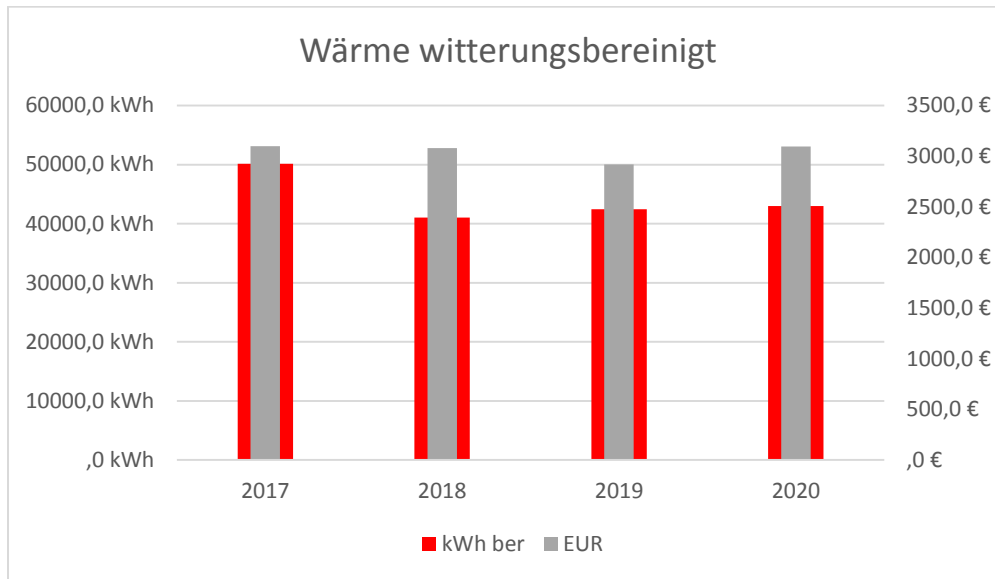
- **Verbräuche**

	Verbrauch [kWh]	Veränderung zum Vorjahr	Kennwert [kWh/m ² a]
Wärme unber.	47.336	8,95%	147,57
Wärme ber.	43.020	1,36%	134,11
Strom	1.648	-10,14%	5,14
Wasser	24	-35,14%	0,07

- **Kosten**

	Kosten [€]	Veränderung zum Vorjahr [%]
Wärme	3.097,00	6,06%
Strom	851,62	1,08%
Wasser	133,20	-21,46%







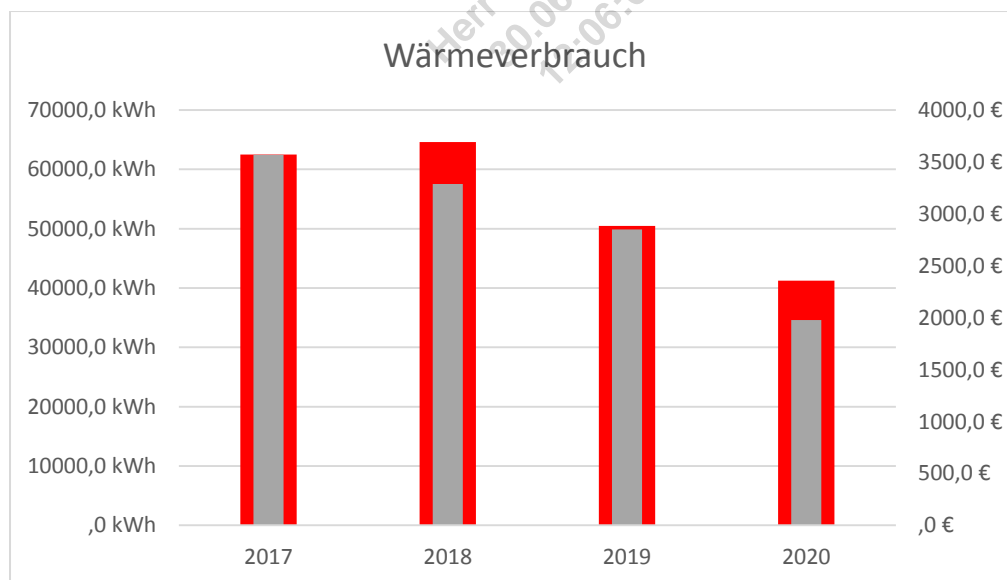
6.12 Haus des Gastes Berneck

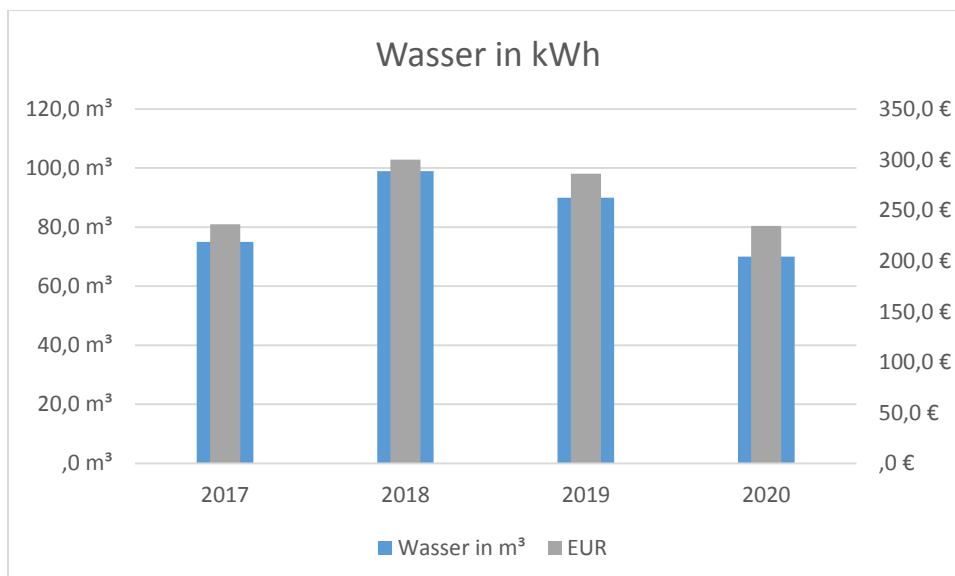
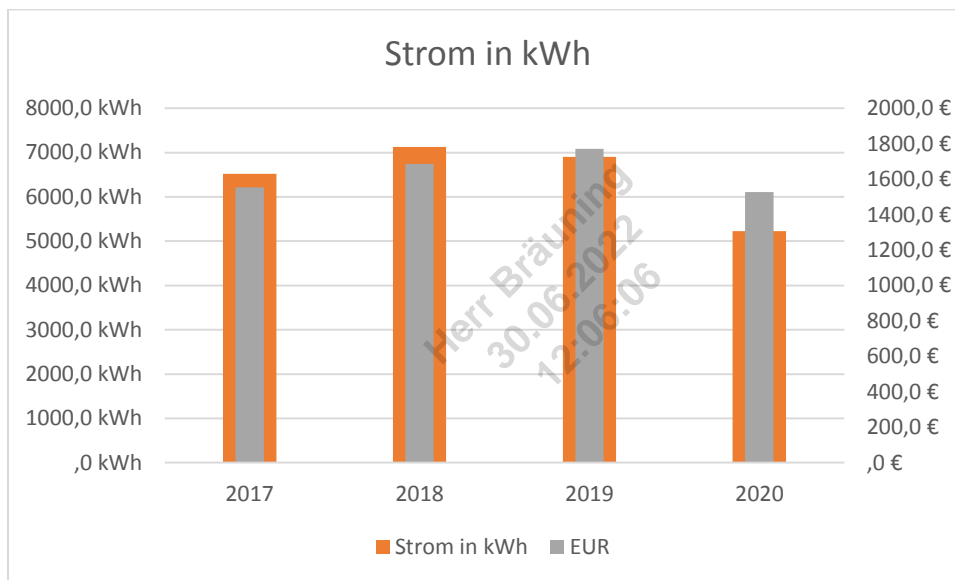
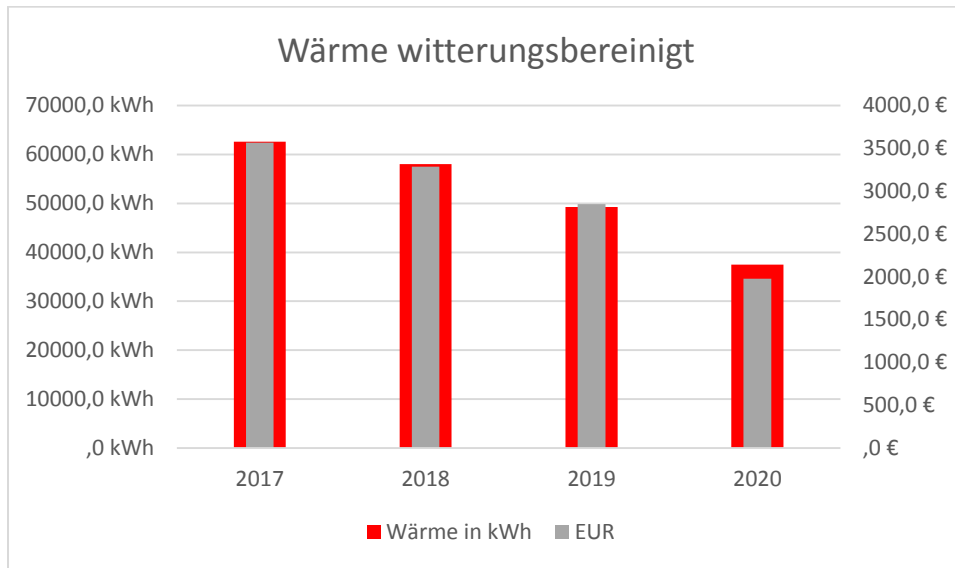
- **Verbräuche**

	Verbrauch [kWh]	Veränderung zum Vorjahr	Kennwert [kWh/m ² a]
Wärme unber.	41.236	-18,25%	66,77
Wärme ber.	37.476	-23,94%	60,68
Strom	5.224	-24,32%	8,46
Wasser	70	-22,22%	0,11

- **Kosten**

	Kosten [€]	Veränderung zum Vorjahr [%]
Wärme	1.978,00	-30,57%
Strom	1.527,77	-13,78%
Wasser	234,49	-18,07%







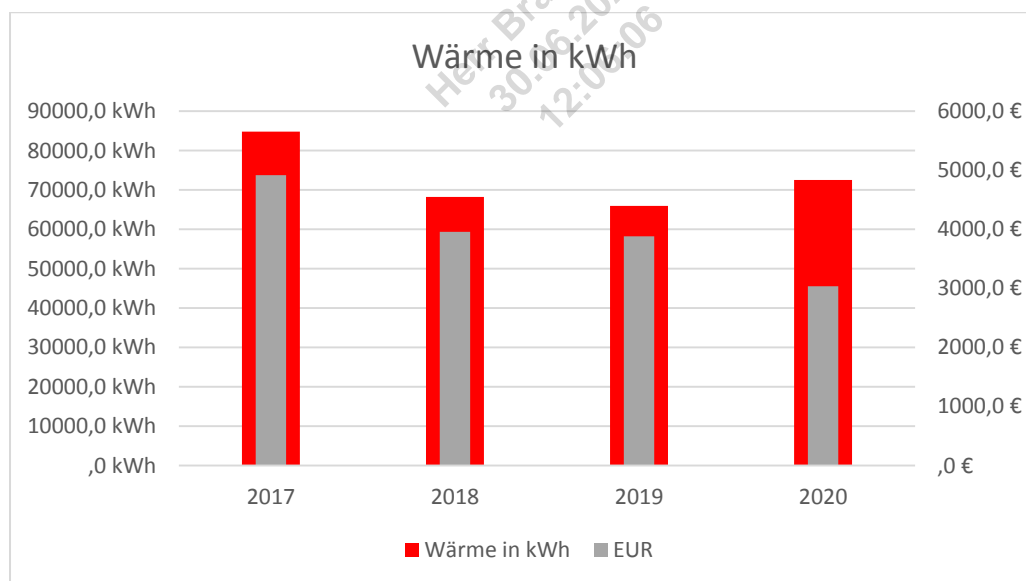
6.13 Bürgerhaus Garrweiler

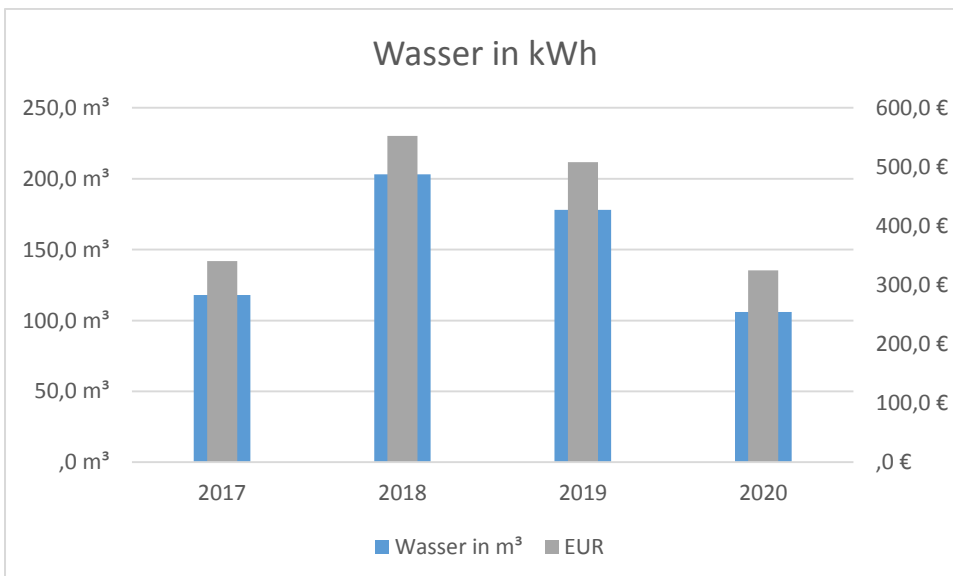
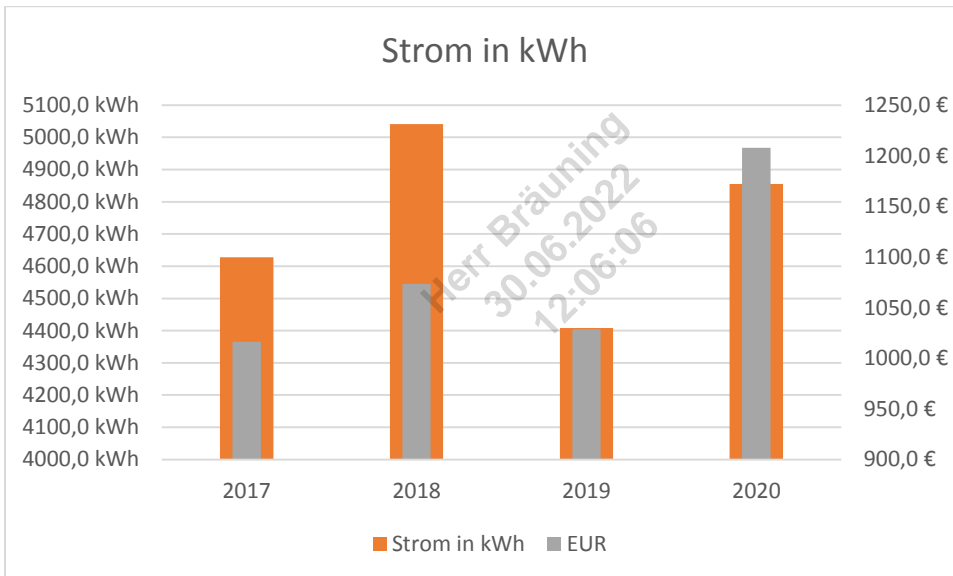
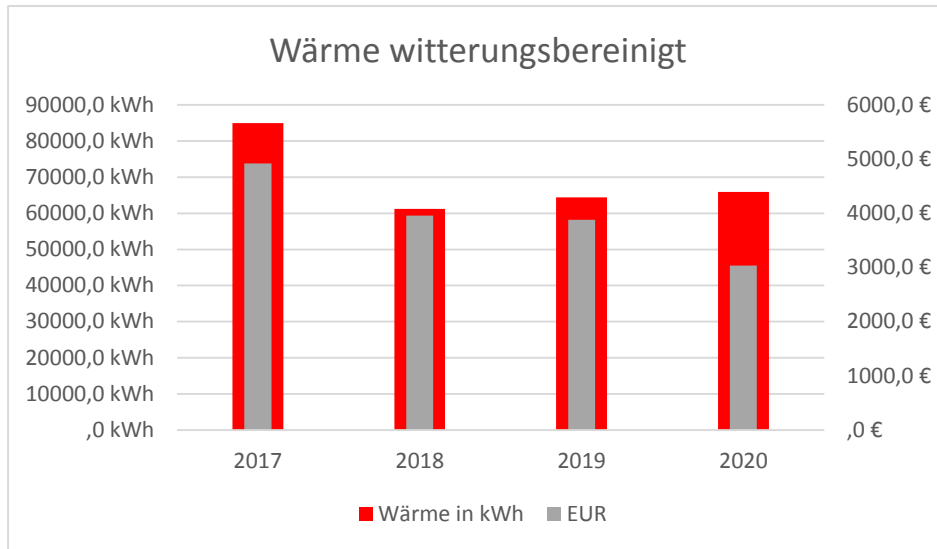
- **Verbräuche**

	Verbrauch [kWh]	Veränderung zum Vorjahr	Kennwert [kWh/m ² a]
Wärme unber.	72.540	10,06%	108,99
Wärme ber.	65.926	2,39%	99,05
Strom	4.855	10,14%	7,29
Wasser	106	-40,45%	0,16

- **Kosten**

	Kosten [€]	Veränderung zum Vorjahr [%]
Wärme	3.034,00	-21,84%
Strom	1.207,72	17,43%
Wasser	324,71	-36,08%







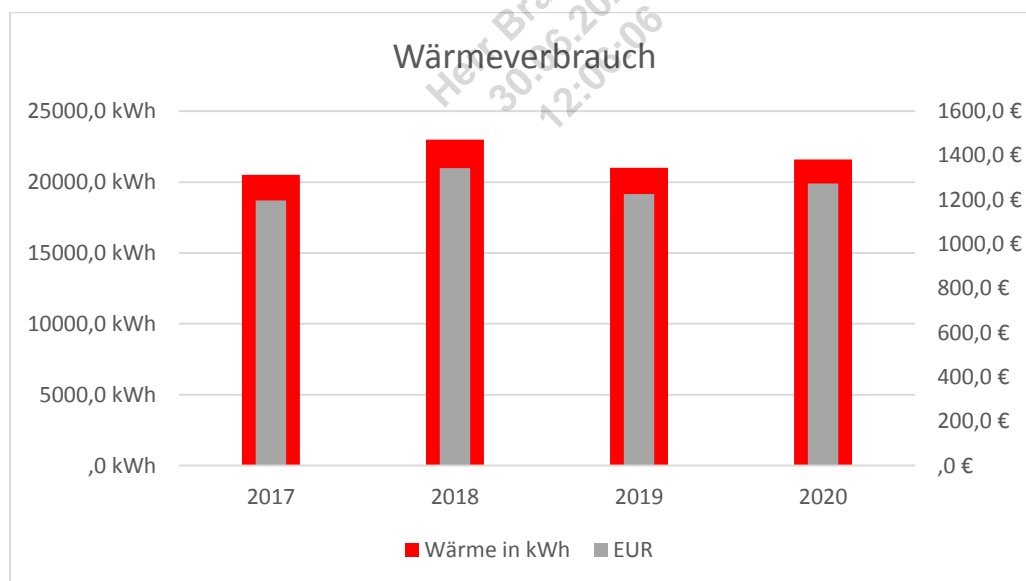
6.14 Bürgerhaus Hornberg

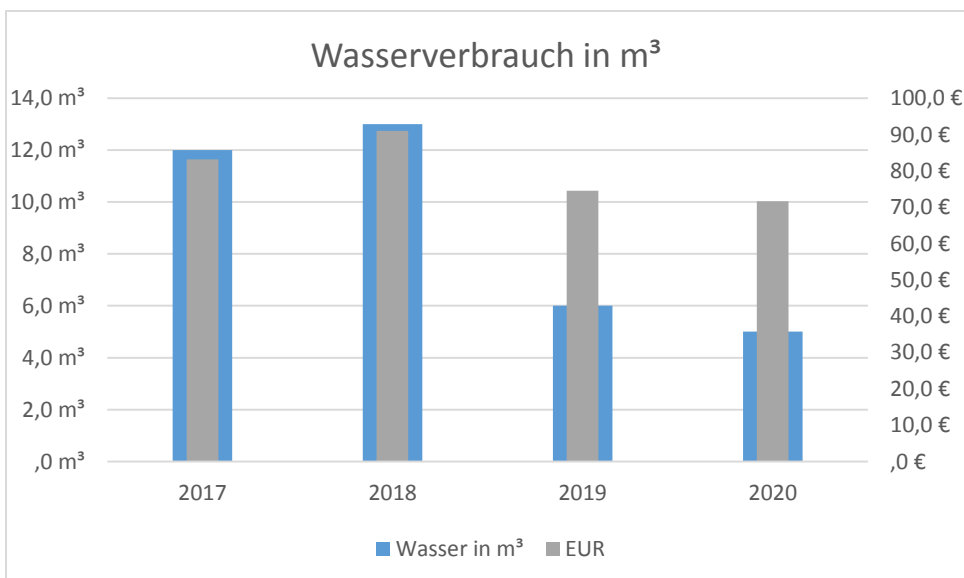
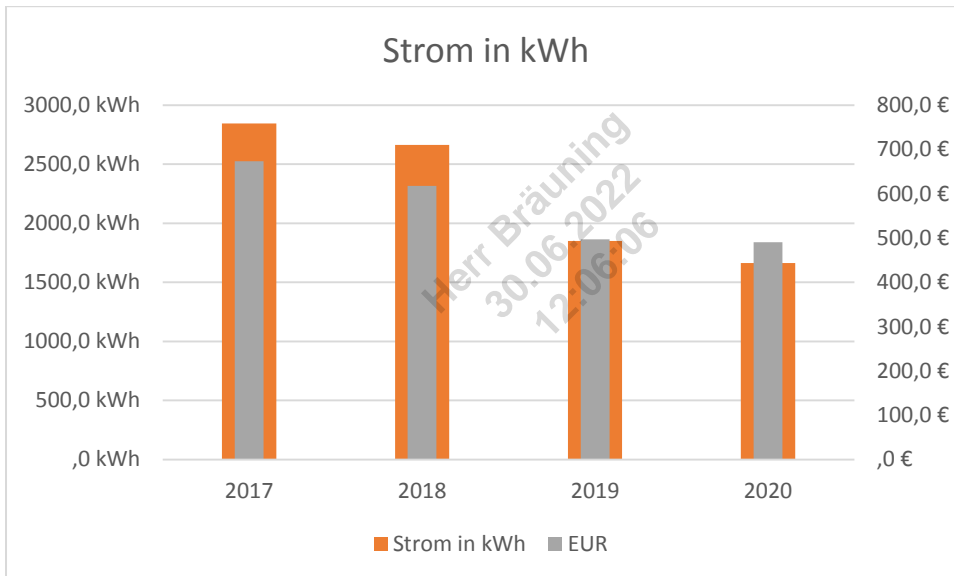
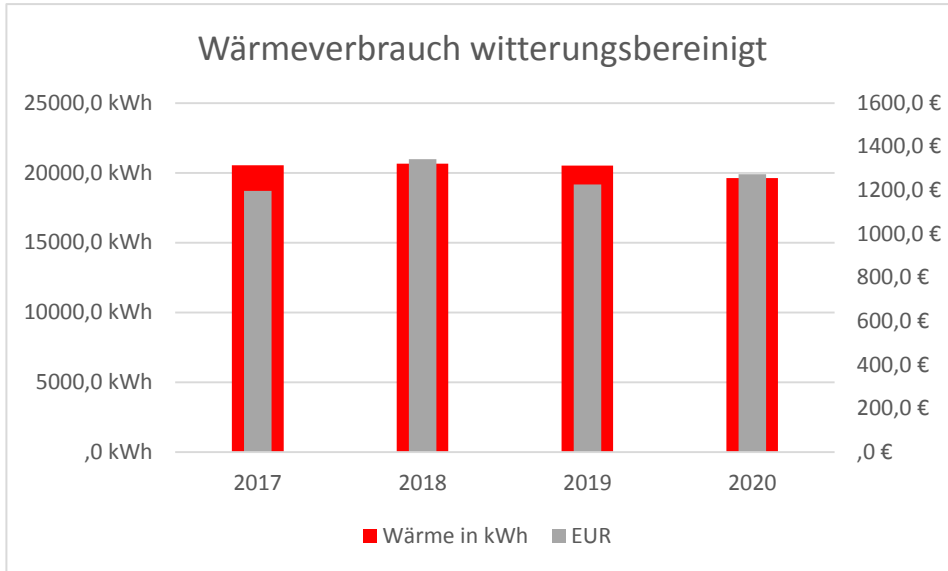
- **Verbräuche**

	Verbrauch [kWh]	Veränderung zum Vorjahr	Kennwert [kWh/m ² a]
Wärme unber.	21.600	2,86%	48,54
Wärme ber.	19.631	-4,31%	44,12
Strom	1.662	-10,11%	3,74
Wasser	5	-53,85%	0,01

- **Kosten**

	Kosten [€]	Veränderung zum Vorjahr [%]
Wärme	1.274,00	3,92%
Strom	490,76	-1,19%
Wasser	71,60	-18,10%







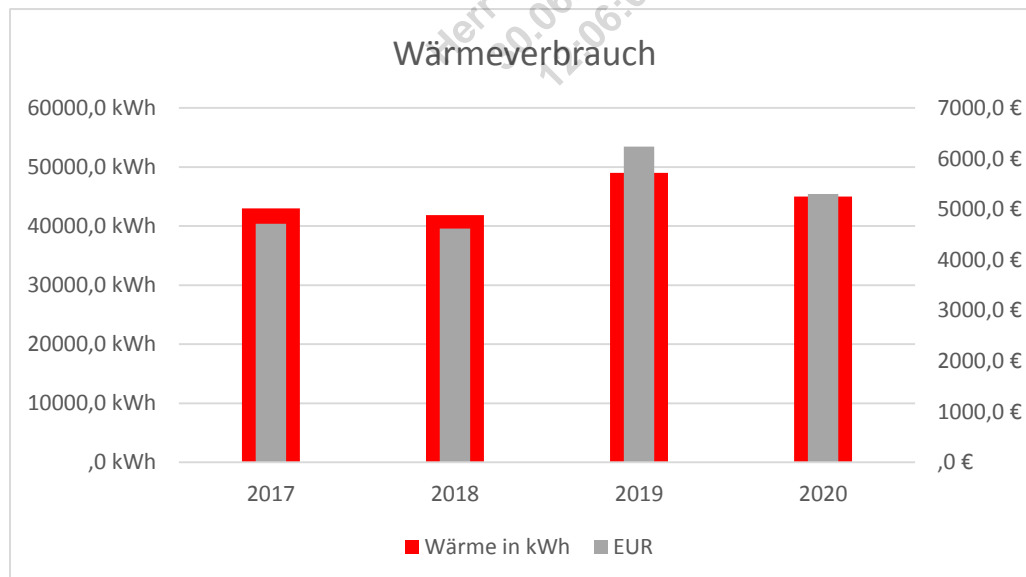
6.15 Kindertagesstätte Spielberg

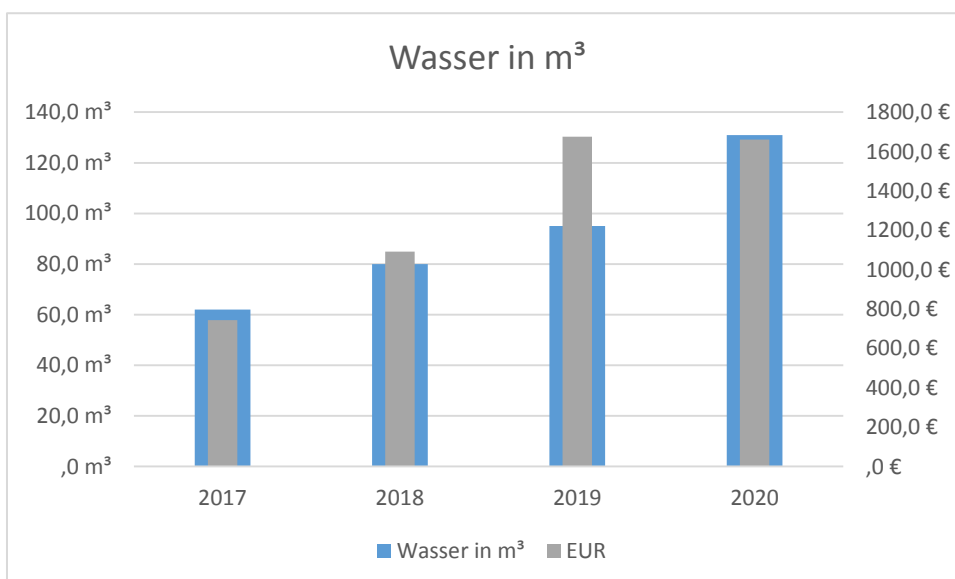
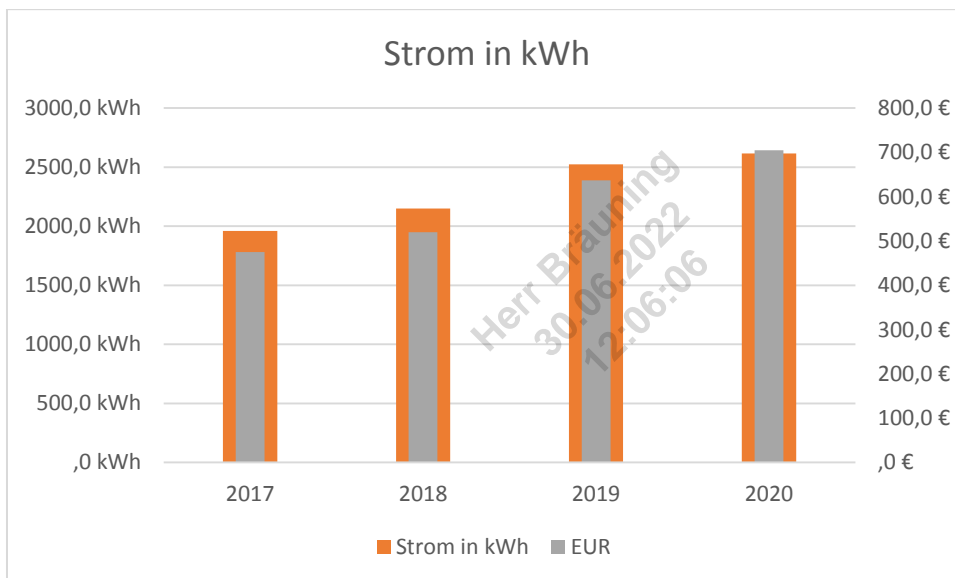
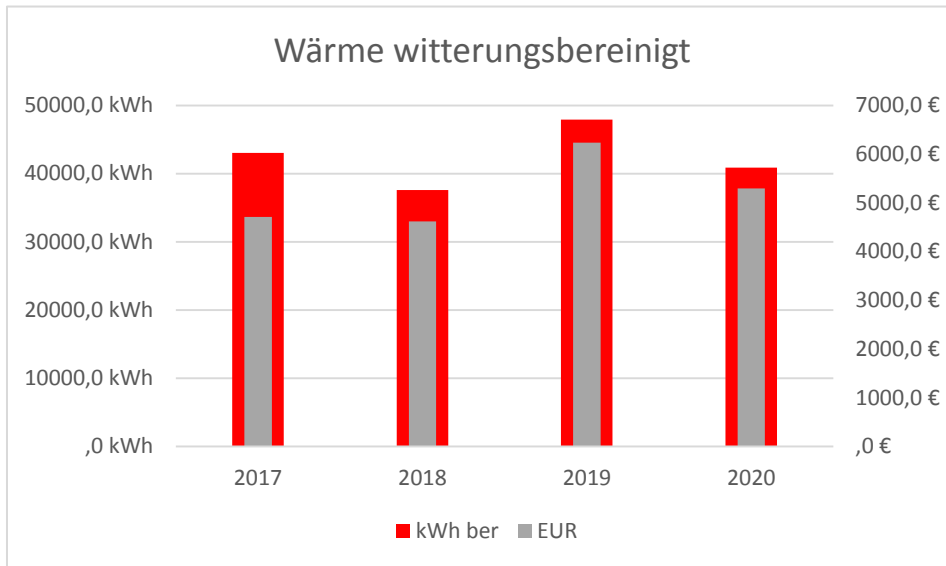
- **Verbräuche**

	Verbrauch [kWh]	Veränderung zum Vorjahr	Kennwert [kWh/m ² a]
Wärme unber.	45.013	-8,21%	106,45
Wärme ber.	40.909	-14,60%	96,75
Strom	2.616	3,69%	6,19
Wasser	131	37,89%	0,31

- **Kosten**

	Kosten [€]	Veränderung zum Vorjahr [%]
Wärme	5.299,97	-15,01%
Strom	704,76	10,68%
Wasser	387,36	29,64%







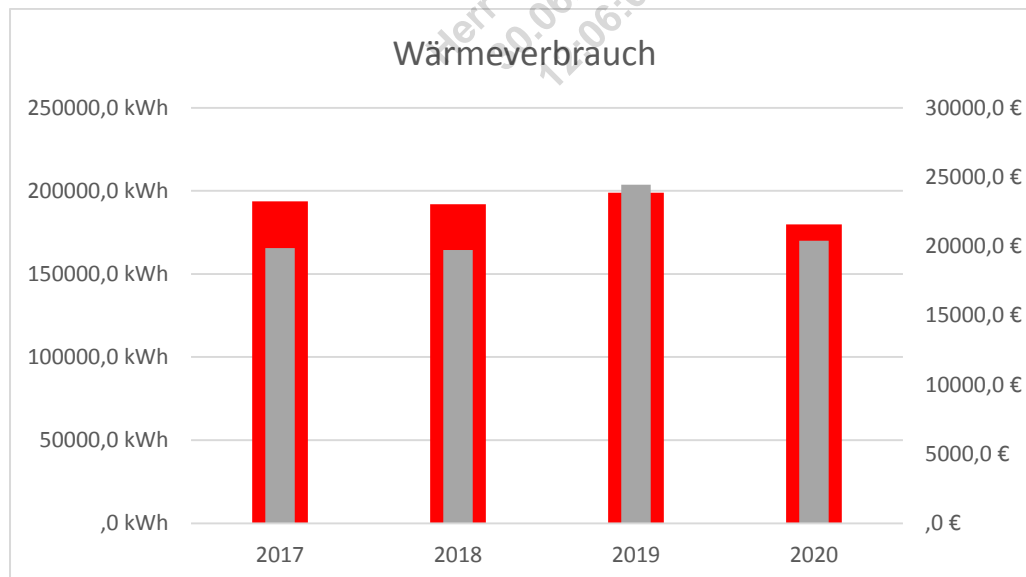
6.16 Bürgerzentrum/Feuerwehr/Schule/Halle

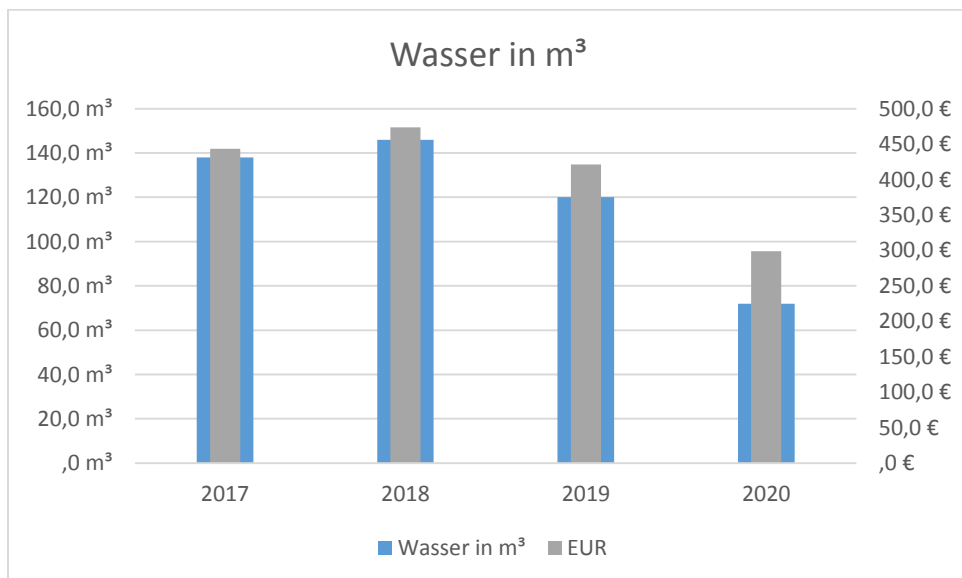
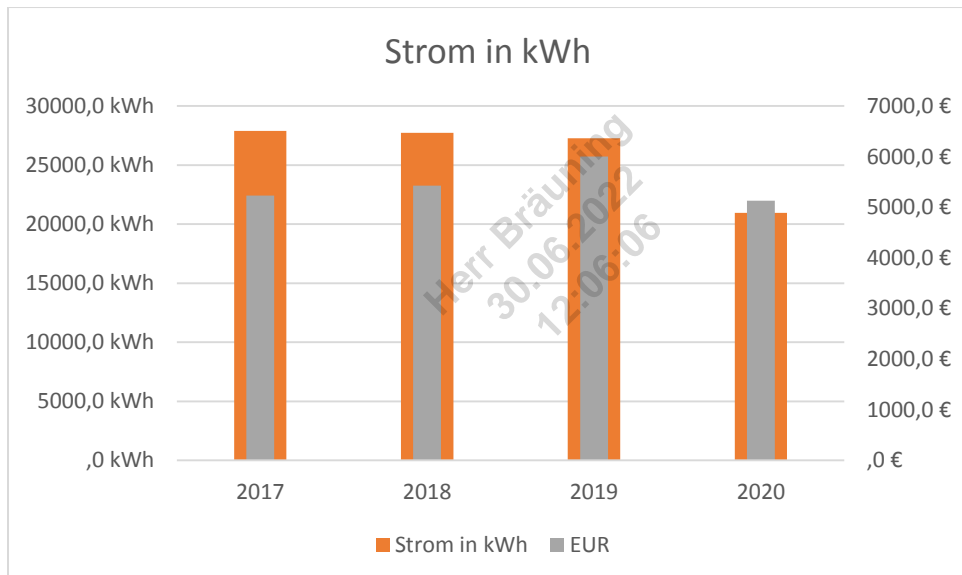
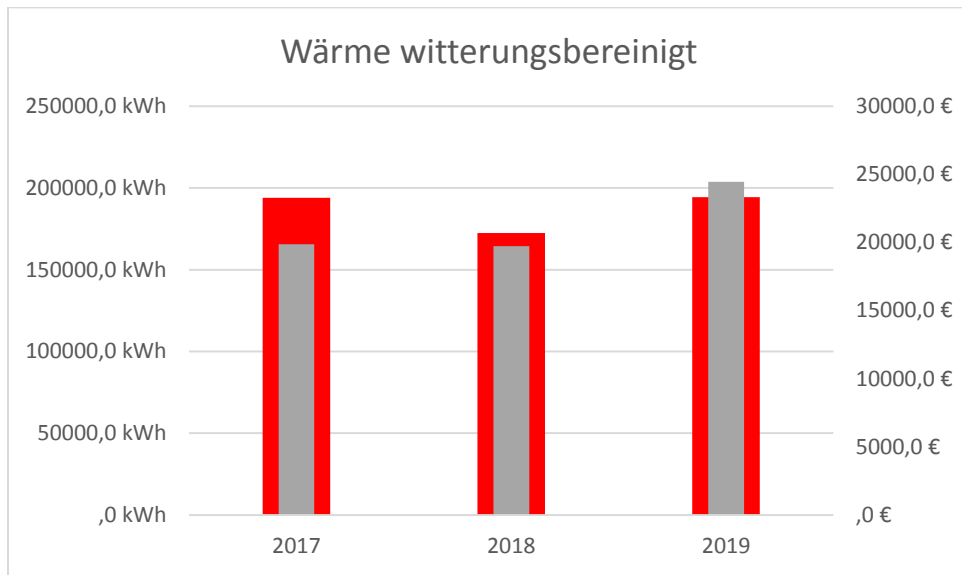
- **Verbräuche**

	Verbrauch [kWh]	Veränderung zum Vorjahr	Kennwert [kWh/m ² a]
Wärme unber.	179.850	-9,63%	73,96
Wärme ber.	163.452	-15,93%	67,22
Strom	20.960	-23,13%	8,62
Wasser	72	-40,00%	0,03

- **Kosten**

	Kosten [€]	Veränderung zum Vorjahr [%]
Wärme	20.401,20	-16,58%
Strom	5.130,44	-14,53%
Wasser	298,75	-29,07%







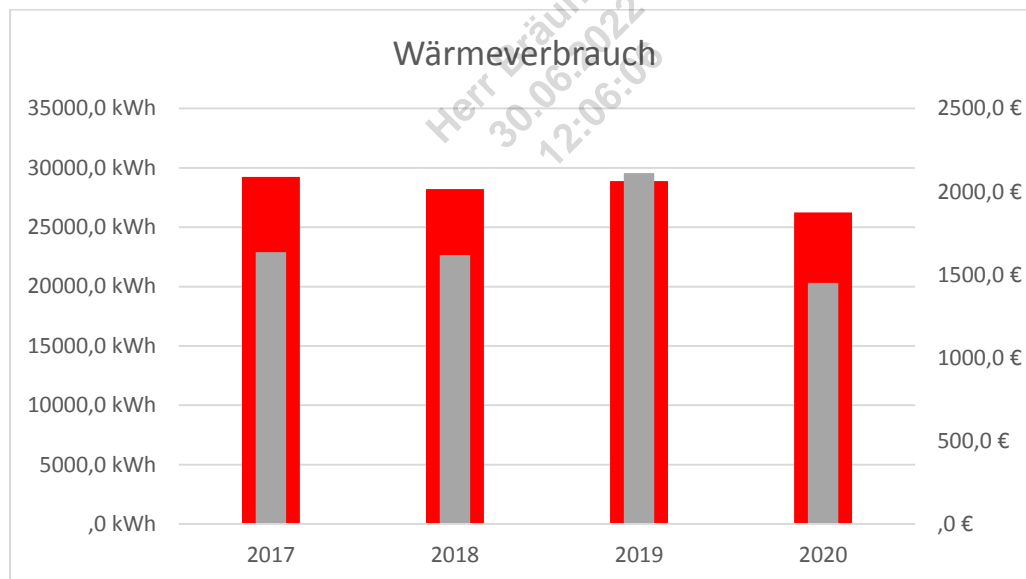
6.17 Überberg Kindertagesstätte und Bürgerbüro

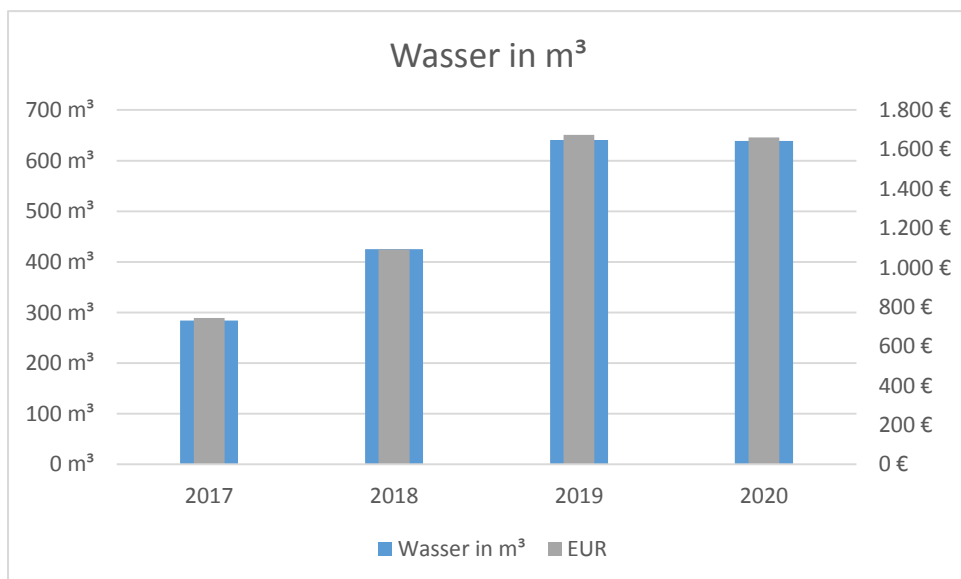
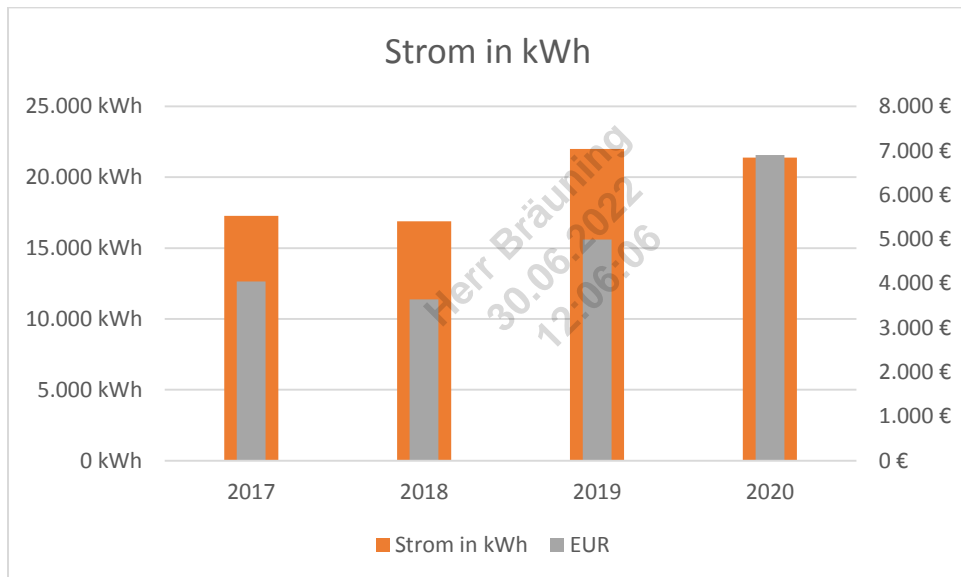
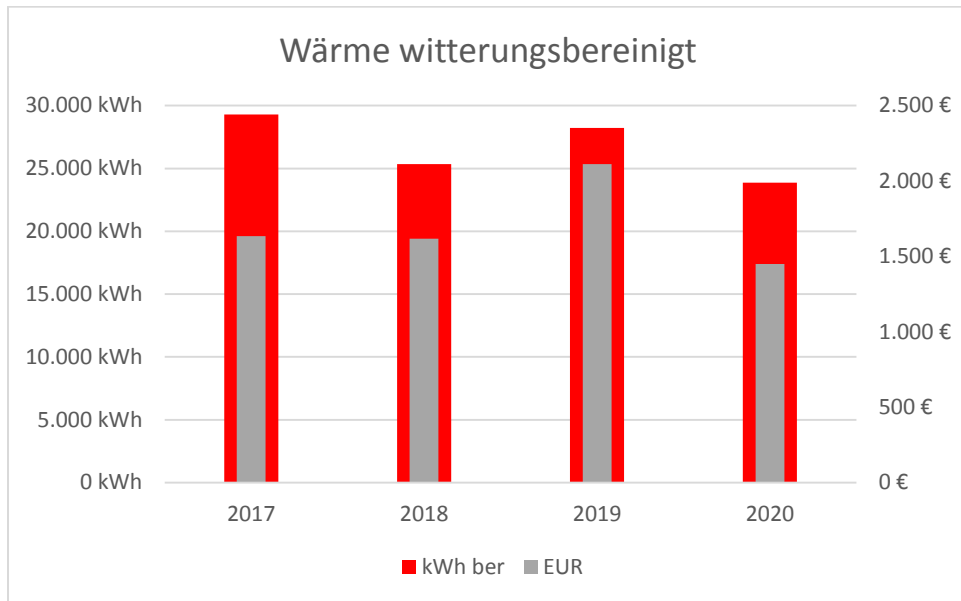
- **Verbräuche**

	Verbrauch [kWh]	Veränderung zum Vorjahr	Kennwert [kWh/m ² a]
Wärme unber.	26.250	-9,17%	37,16
Wärme ber.	23.857	-15,50%	33,78
Strom	21.374	-2,81%	30,26
Wasser	639	-0,31%	0,90

- **Kosten**

	Kosten [€]	Veränderung zum Vorjahr [%]
Wärme	1.450,00	-31,34%
Strom	6.903,00	38,18%
Wasser	1.660,40	-0,86%







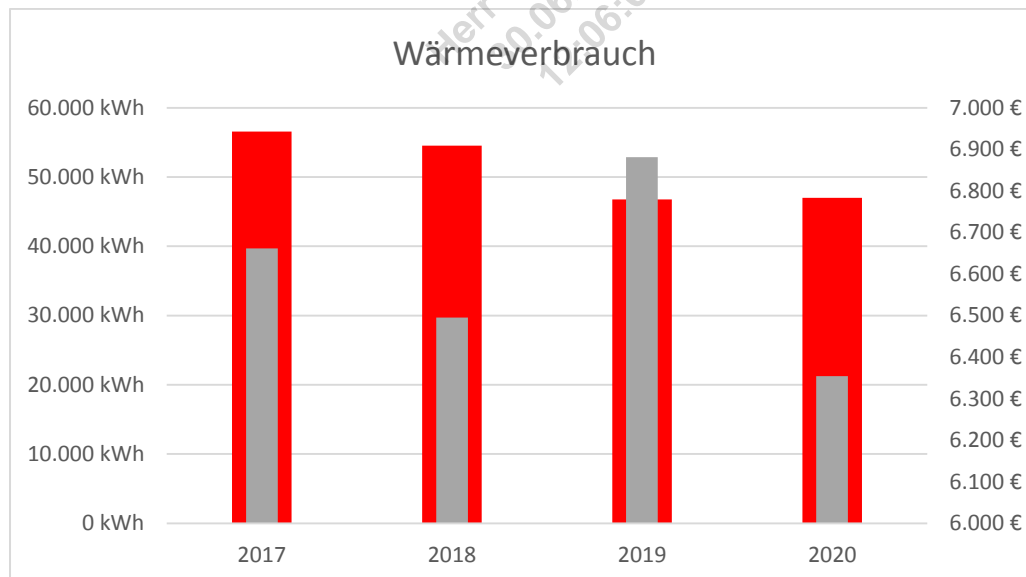
6.18 Turnhalle Walddorf

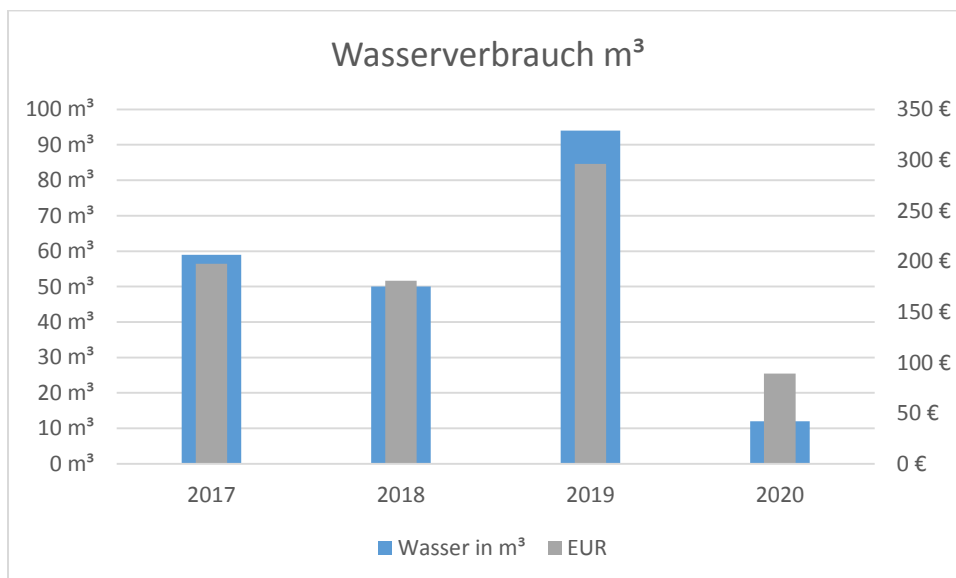
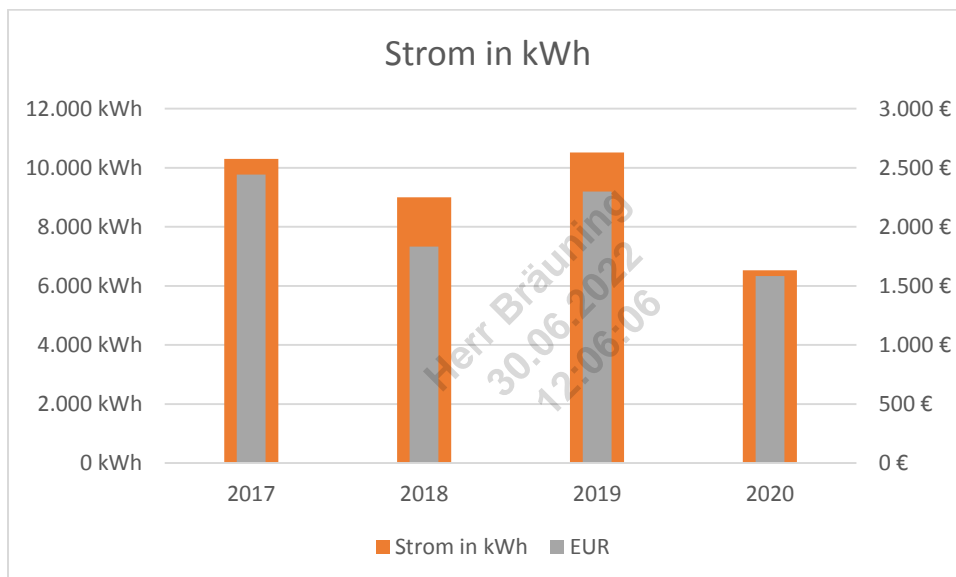
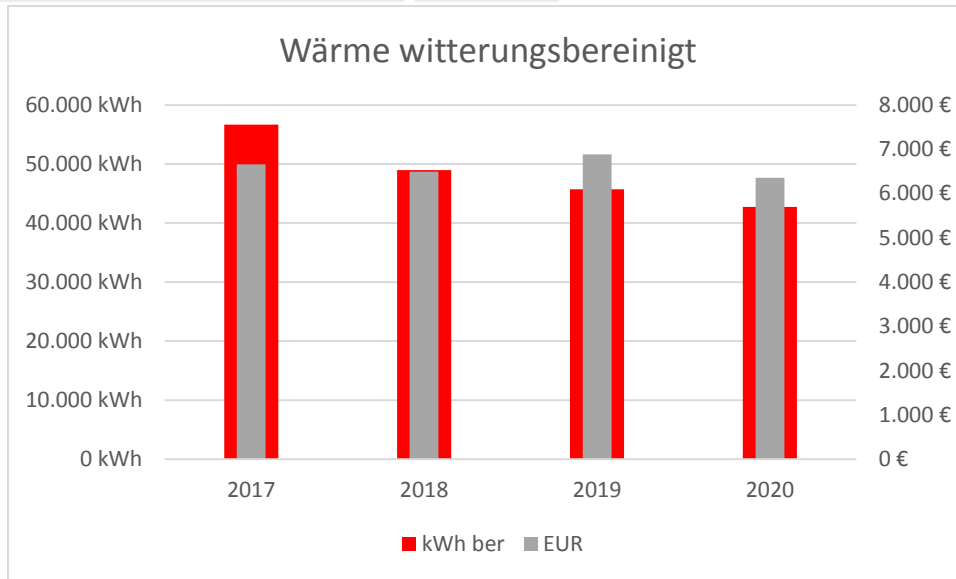
- Verbrauch

	Verbrauch [kWh]	Veränderung zum Vorjahr	Kennwert [kWh/m ² a]
Wärme unber.	47.010	0,47%	64,84
Wärme ber.	42.724	-6,53%	58,93
Strom	6.525	-37,95%	9,00
Wasser	12	-87,23%	0,02

- Kosten

	Kosten [€]	Veränderung zum Vorjahr [%]
Wärme	6.353,86	-7,67%
Strom	1.582,59	-31,12%
Wasser	89,14	-69,91%







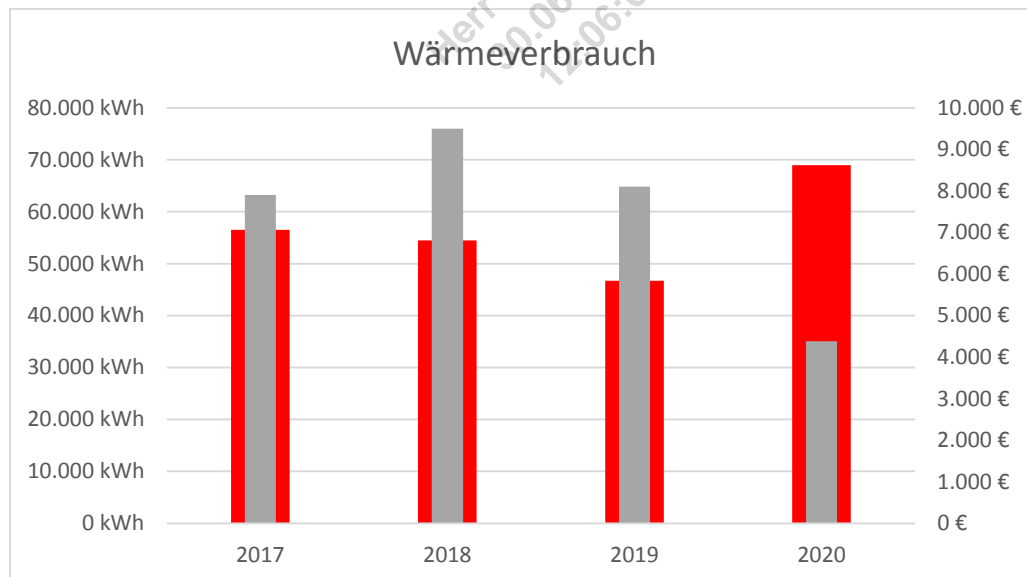
6.19 Mehrzweckgebäude Walddorf

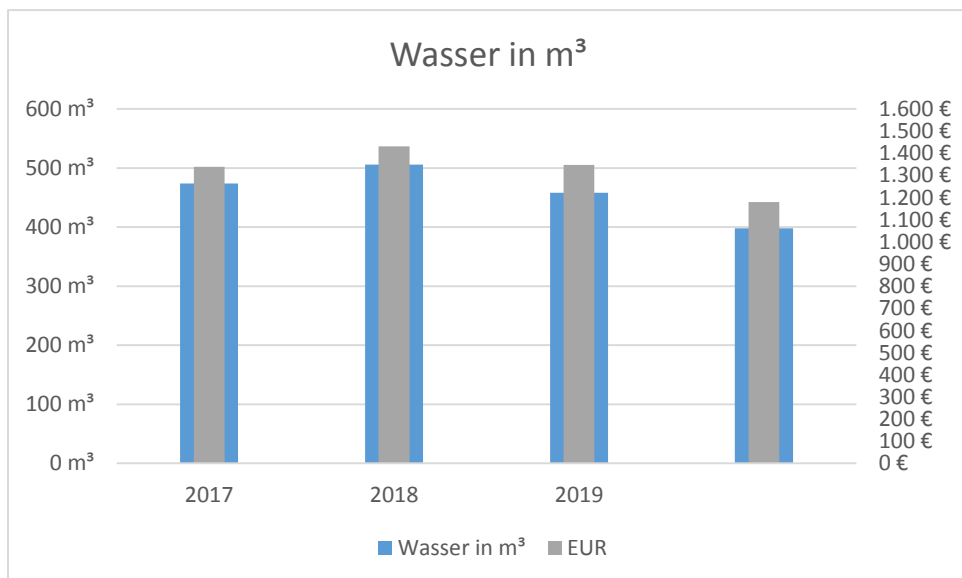
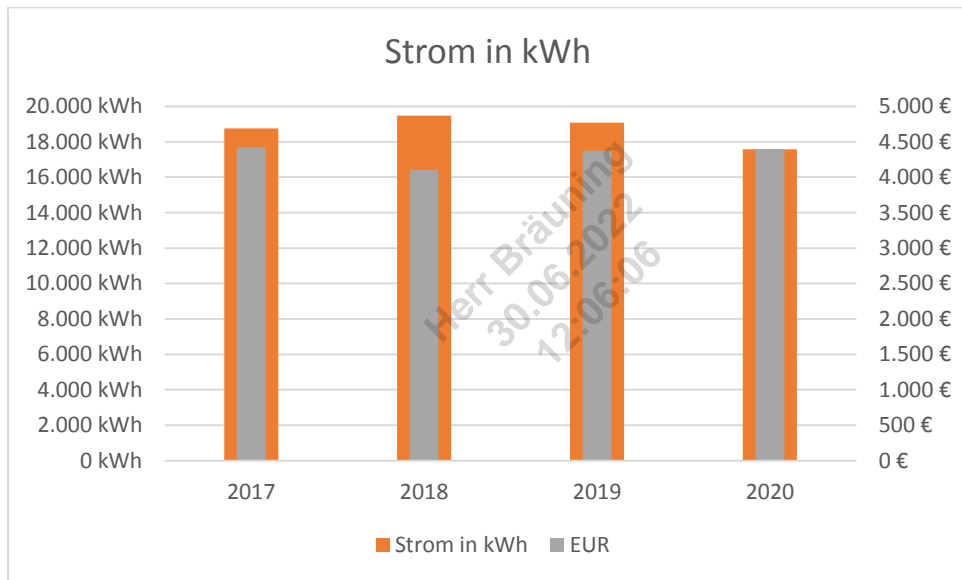
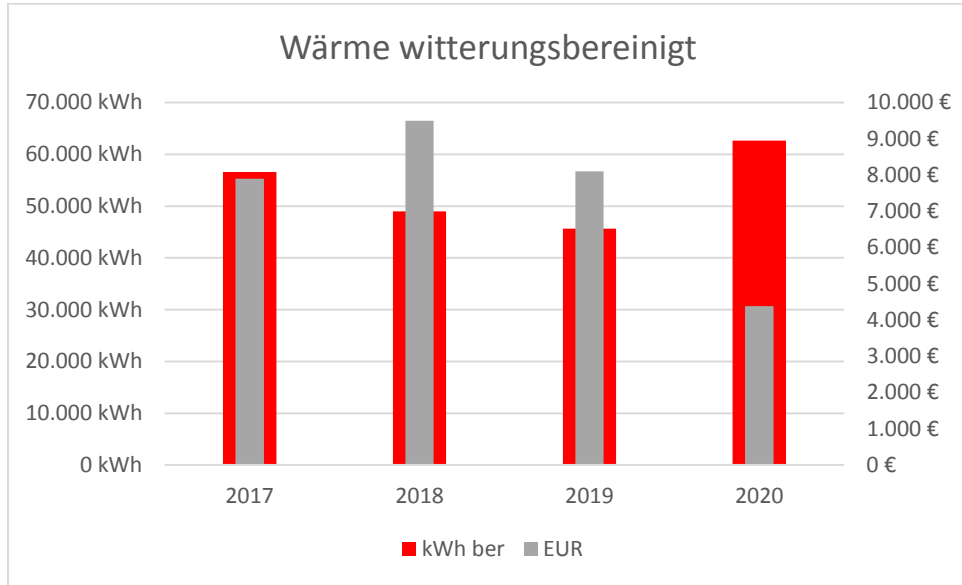
- **Verbräuche**

	Verbrauch [kWh]	Veränderung zum Vorjahr	Kennwert [kWh/m ² a]
Wärme unber.	68.952	47,65%	72,80
Wärme ber.	62.665	37,36%	66,16
Strom	17.580	-7,84%	18,56
Wasser	398	-13,10%	0,42

- **Kosten**

	Kosten [€]	Veränderung zum Vorjahr [%]
Wärme	4.385,00	-45,86%
Strom	4.397,74	0,64%
Wasser	1.180,40	-12,46%







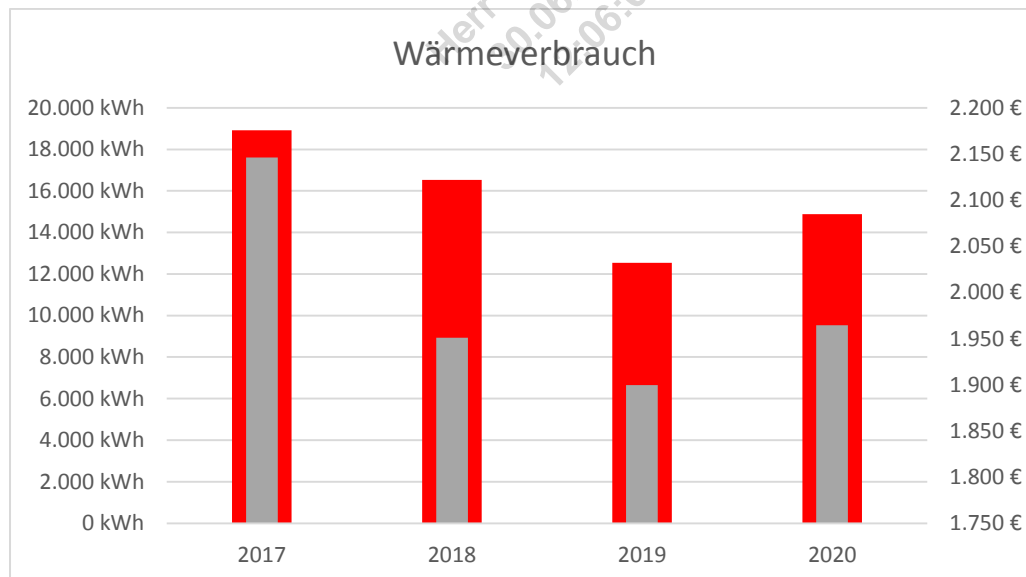
6.20 Altes Rathaus Walddorf

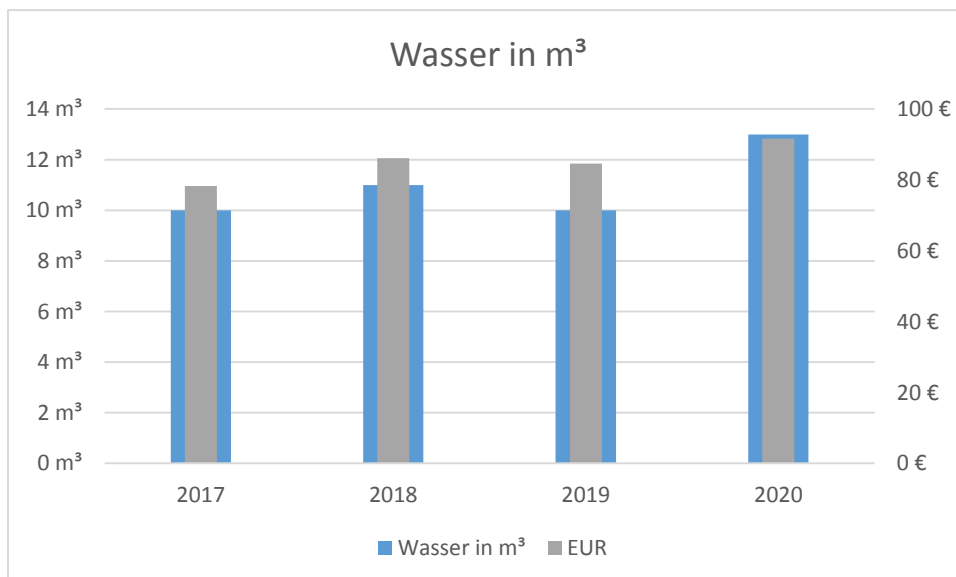
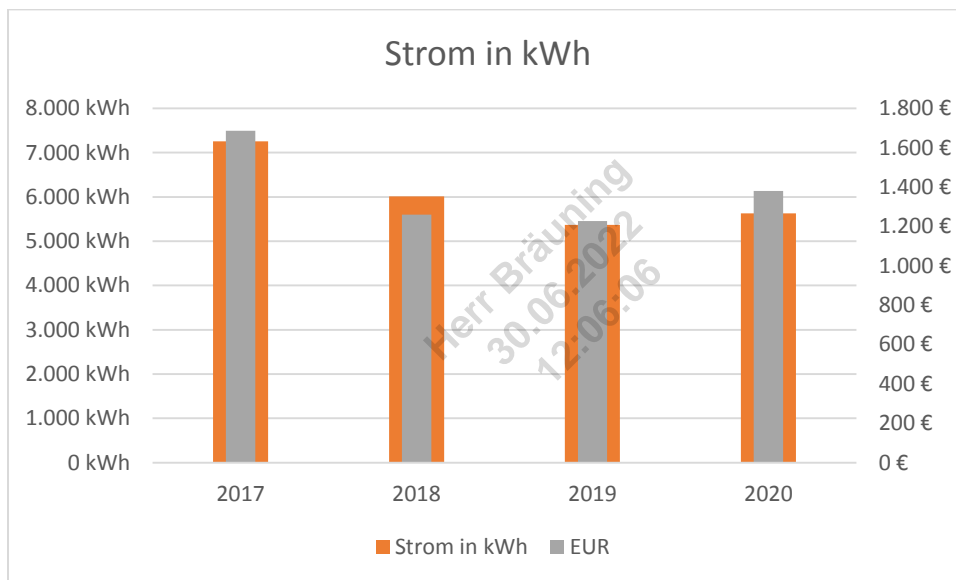
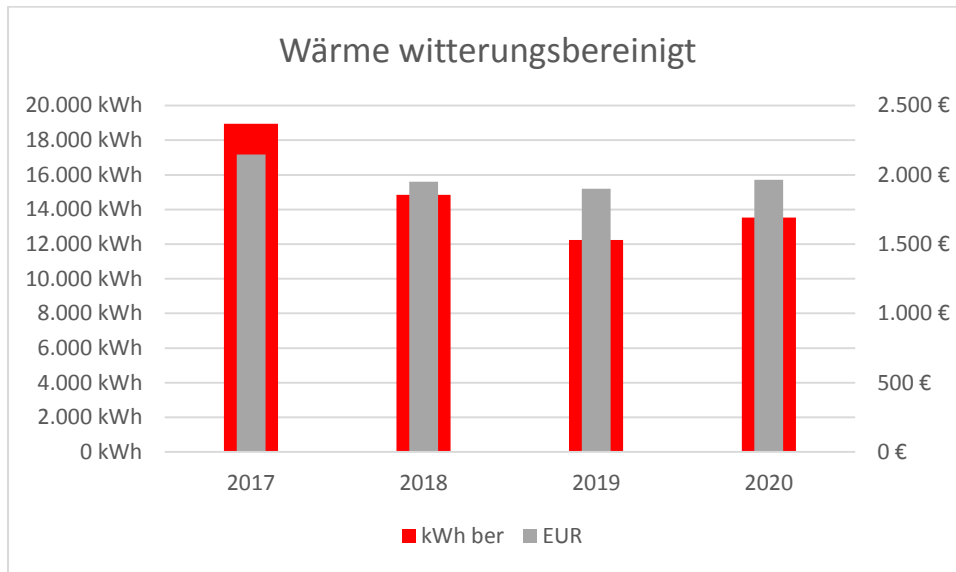
- **Verbräuche**

	Verbrauch [kWh]	Veränderung zum Vorjahr	Kennwert [kWh/m ² a]
Wärme unber.	14.889	18,73%	53,10
Wärme ber.	13.531	10,46%	48,25
Strom	5.626	4,86%	20,06
Wasser	13	30,00%	0,05

- **Kosten**

	Kosten [€]	Veränderung zum Vorjahr [%]
Wärme	1.964,41	3,41%
Strom	1.379,91	12,43%
Wasser	91,65	8,33%







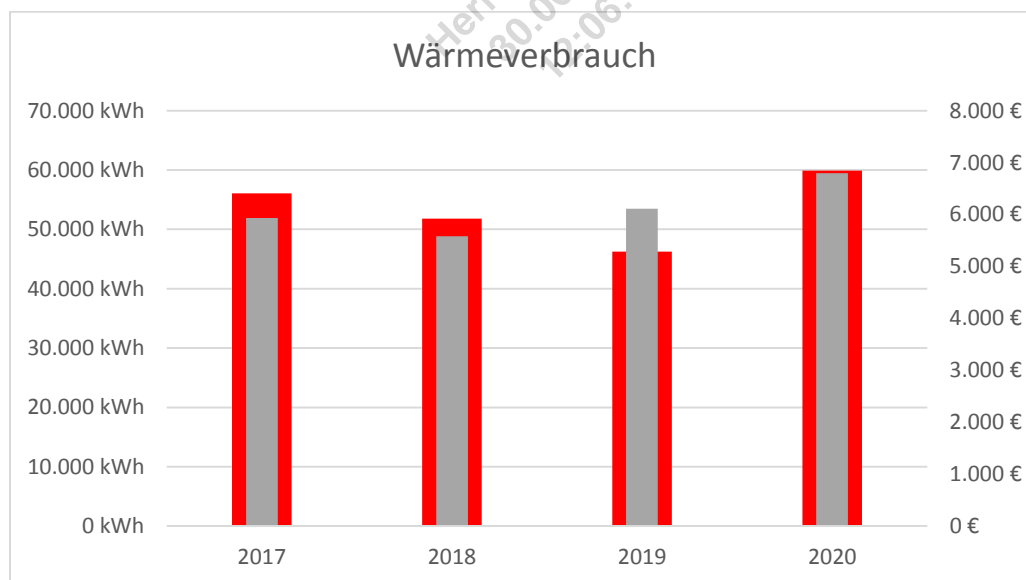
6.21 Grundschule Walddorf

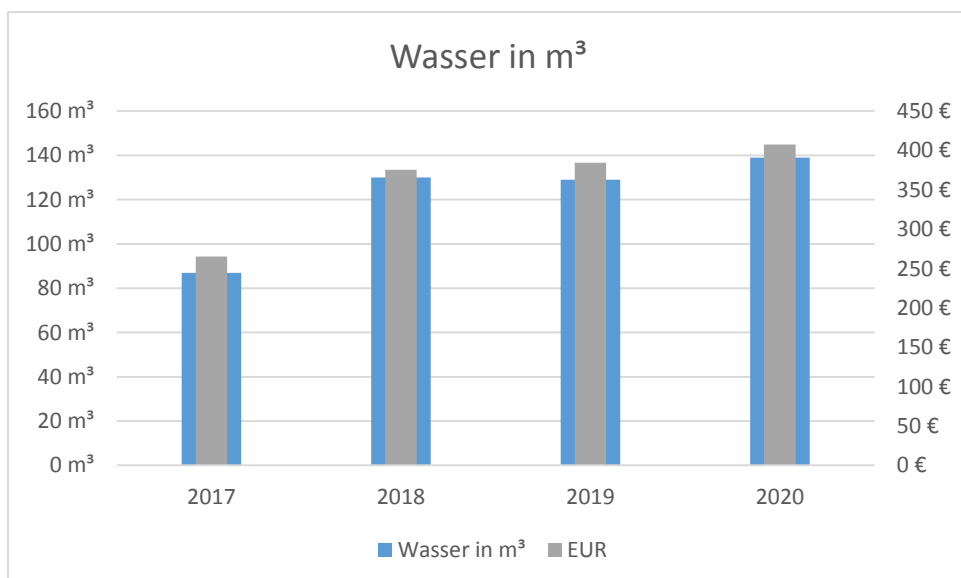
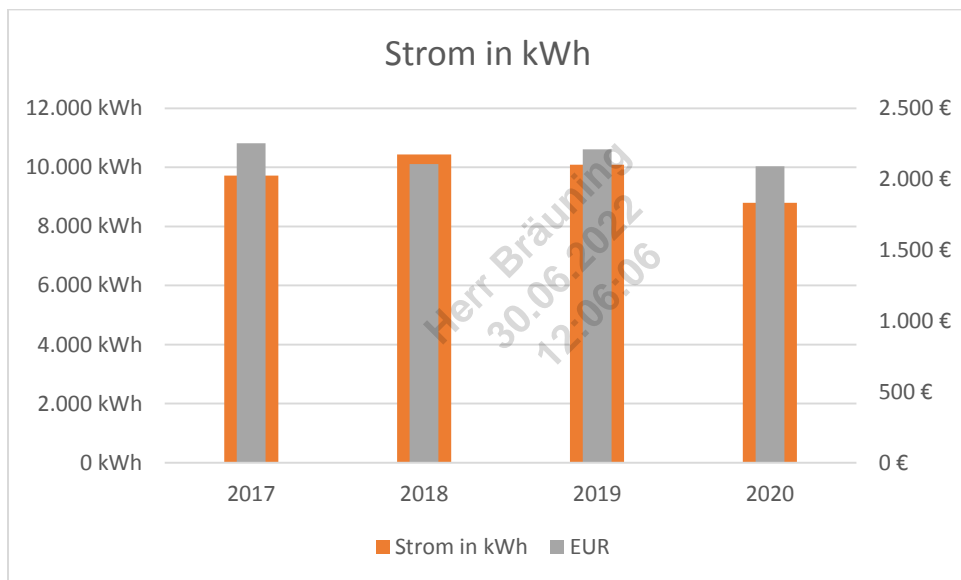
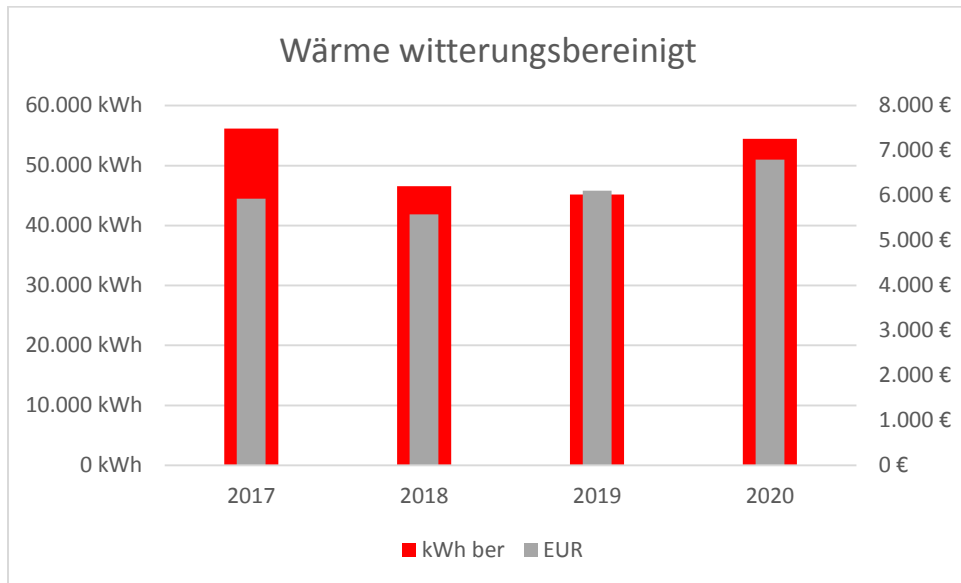
- **Verbräuche**

	Verbrauch [kWh]	Veränderung zum Vorjahr	Kennwert [kWh/m ² a]
Wärme unber.	59.921	29,52%	55,54
Wärme ber.	54.457	20,50%	50,48
Strom	8.797	-12,83%	8,15
Wasser	139	7,75%	0,13

- **Kosten**

	Kosten [€]	Veränderung zum Vorjahr [%]
Wärme	6.797,79	11,26%
Strom	2.091,23	-5,36%
Wasser	407,40	5,96%







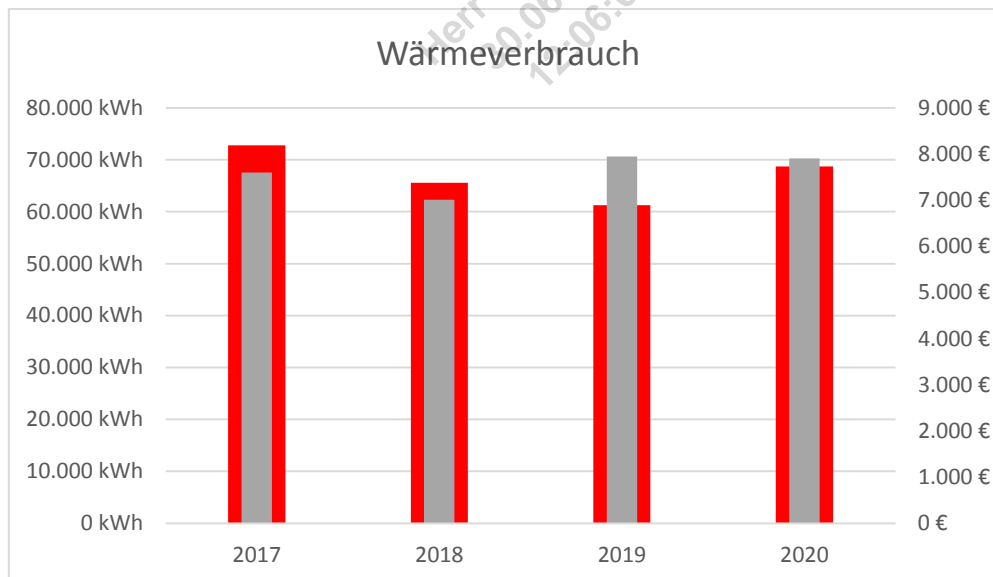
6.22 Kindertagesstätte Walddorf

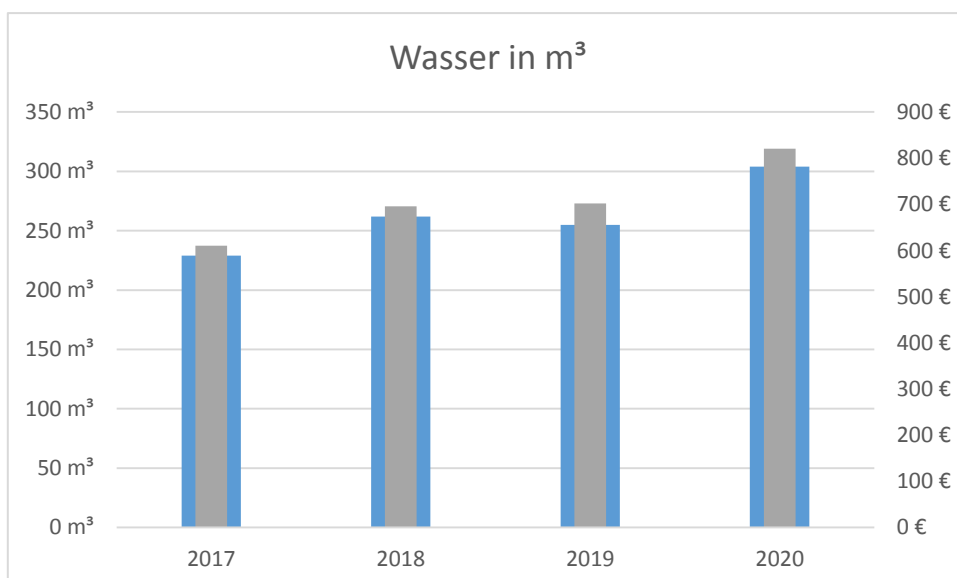
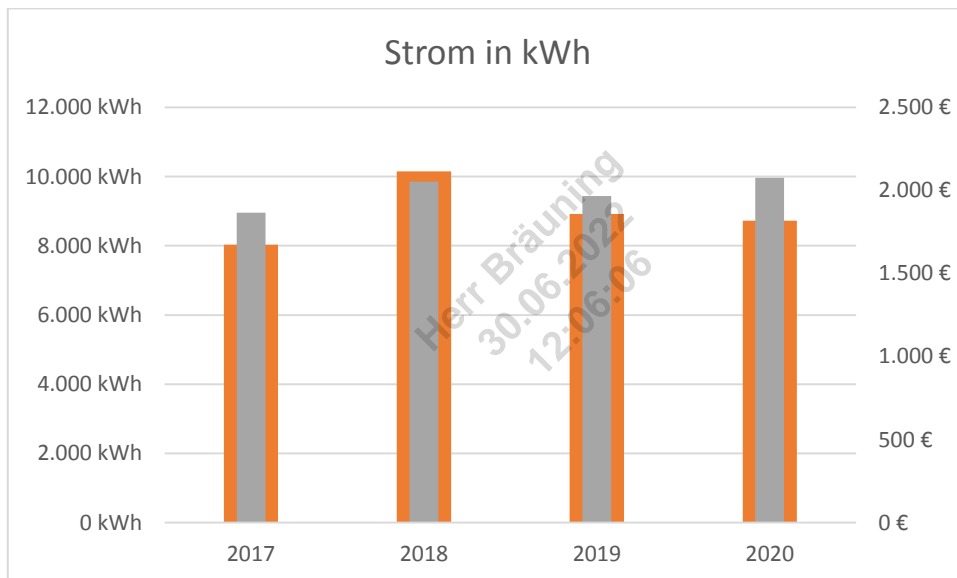
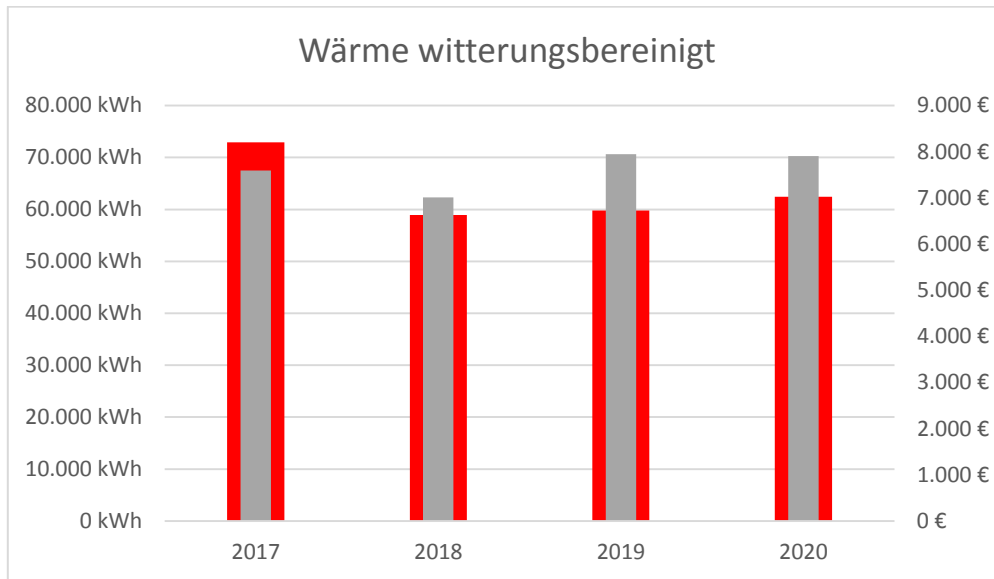
- **Verbräuche**

	Verbrauch [kWh]	Veränderung zum Vorjahr	Kennwert [kWh/m ² a]
Wärme unber.	68.729	12,23%	126,81
Wärme ber.	62.462	4,41%	115,25
Strom	8.729	-2,13%	16,11
Wasser	304	19,22%	0,56

- **Kosten**

	Kosten [€]	Veränderung zum Vorjahr [%]
Wärme	7.902,71	-0,53%
Strom	2.075,95	5,60%
Wasser	820,89	16,94%







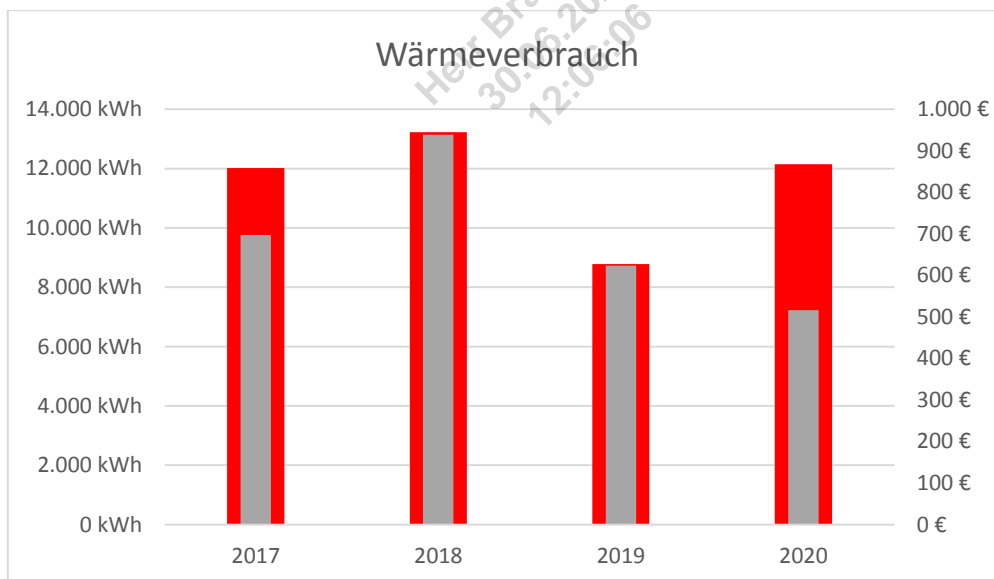
6.23 Räumlichkeiten Ortsvorsteher Wart

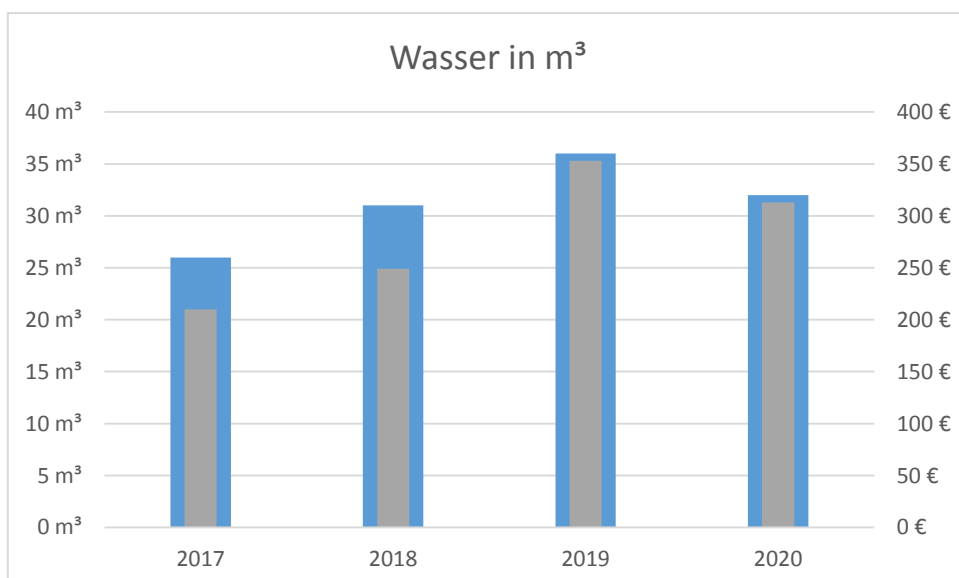
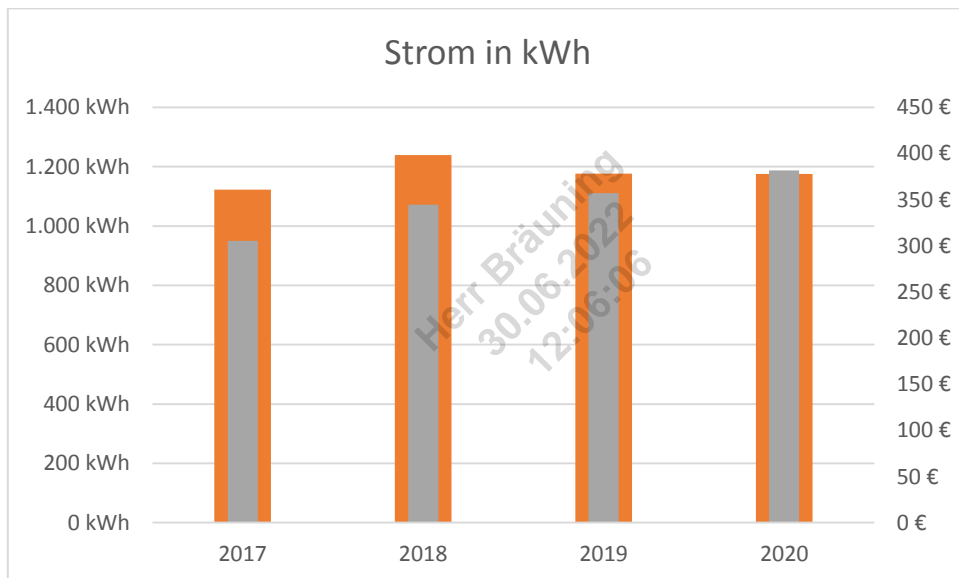
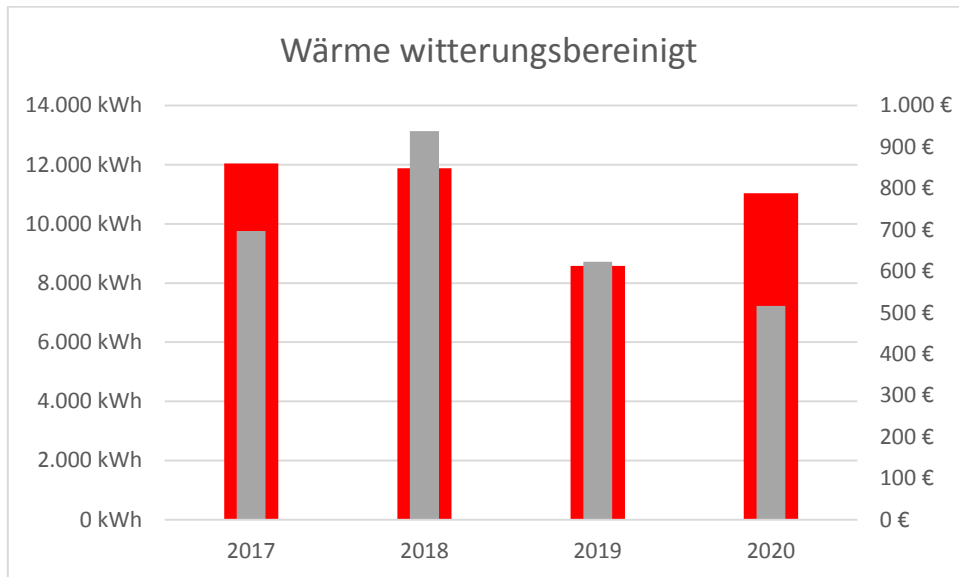
- **Verbräuche**

	Verbrauch [kWh]	Veränderung zum Vorjahr	Kennwert [kWh/m ² a]
Wärme unber.	12.150	38,32%	215,04
Wärme ber.	11.042	28,68%	195,44
Strom	1.175	-0,14%	20,80
Wasser	32	16,13%	-

- **Kosten**

	Kosten [€]	Veränderung zum Vorjahr [%]
Wärme	516,51	-17,09%
Strom	381,53	6,83%
Wasser	313,00	41,77%







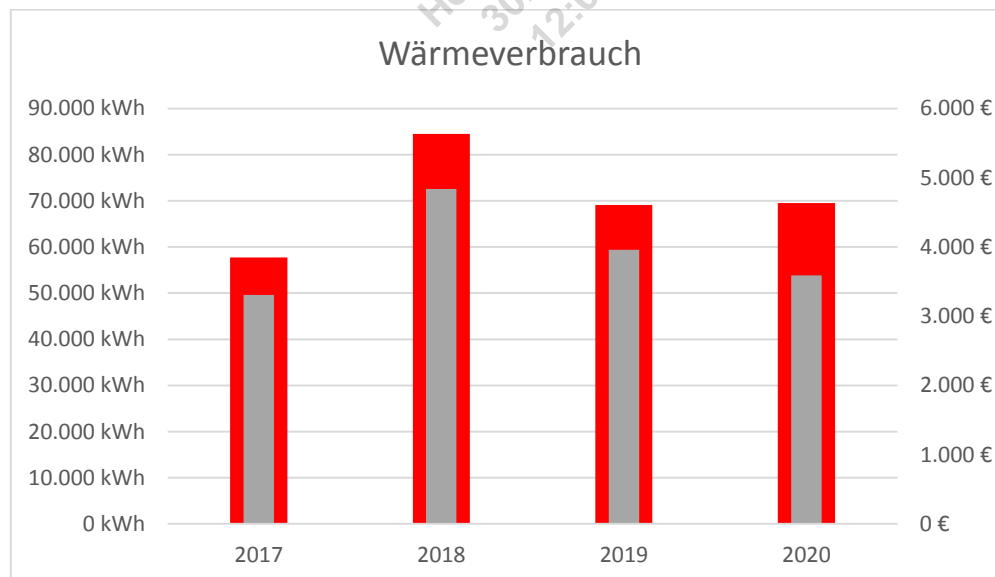
6.24 Kindertagesstätte / Schule Wart

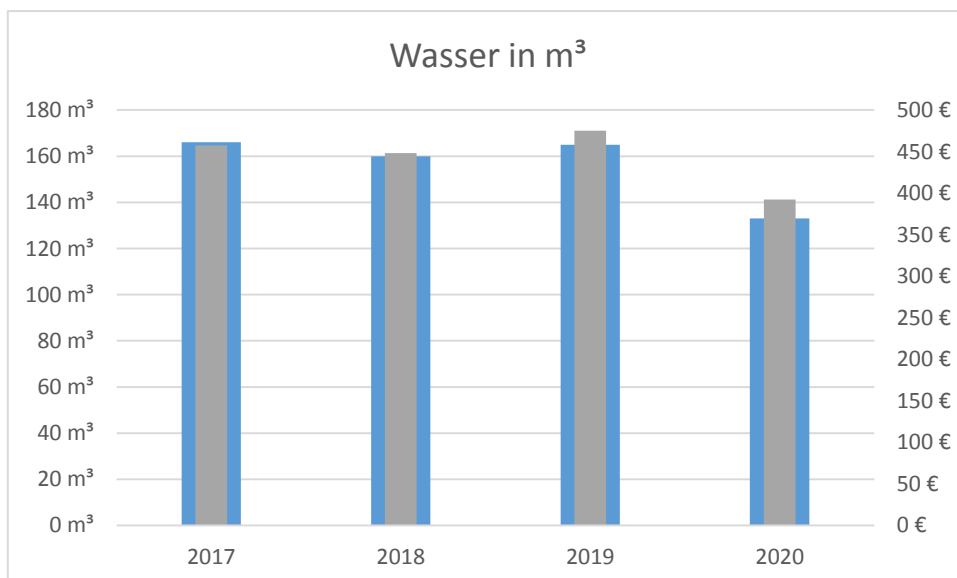
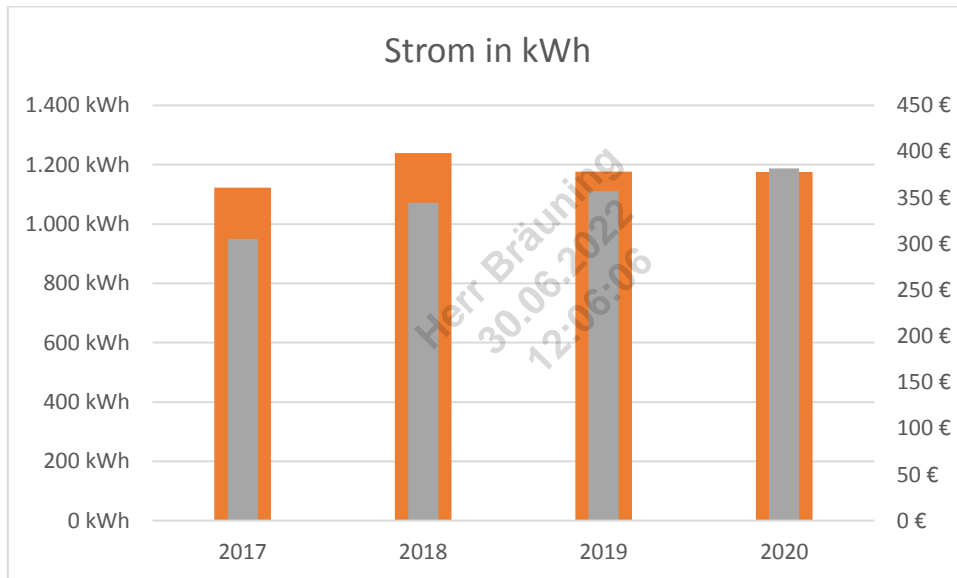
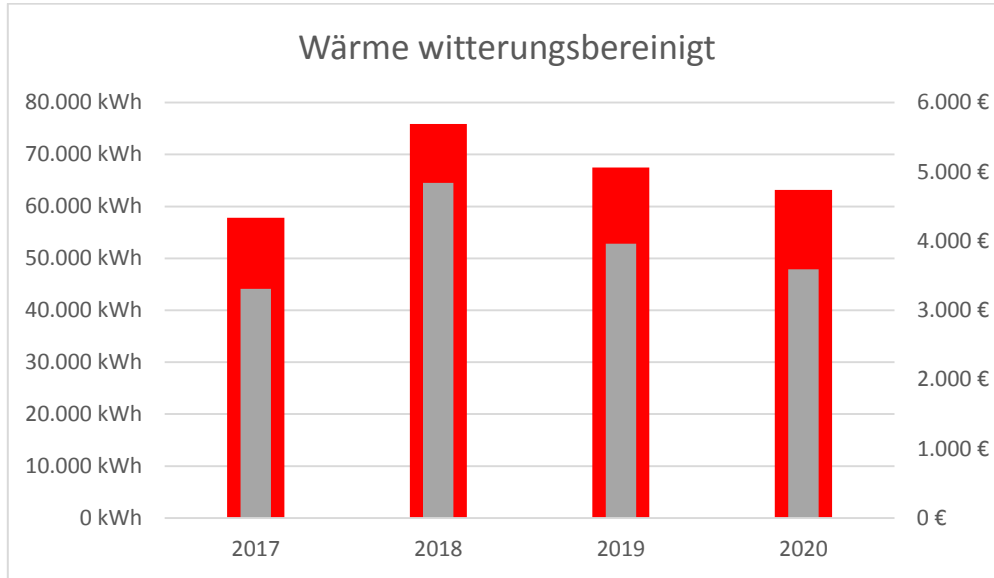
- **Verbräuche**

	Verbrauch [kWh]	Veränderung zum Vorjahr	Kennwert [kWh/m ² a]
Wärme unber.	69.500	0,55%	58,55
Wärme ber.	63.163	-6,46%	53,21
Strom	9.567	-24,87%	8,06
Wasser	133	-19,39%	0,11

- **Kosten**

	Kosten [€]	Veränderung zum Vorjahr [%]
Wärme	3.590,00	-9,34%
Strom	3.121,43	-15,20%
Wasser	392,37	-17,43%

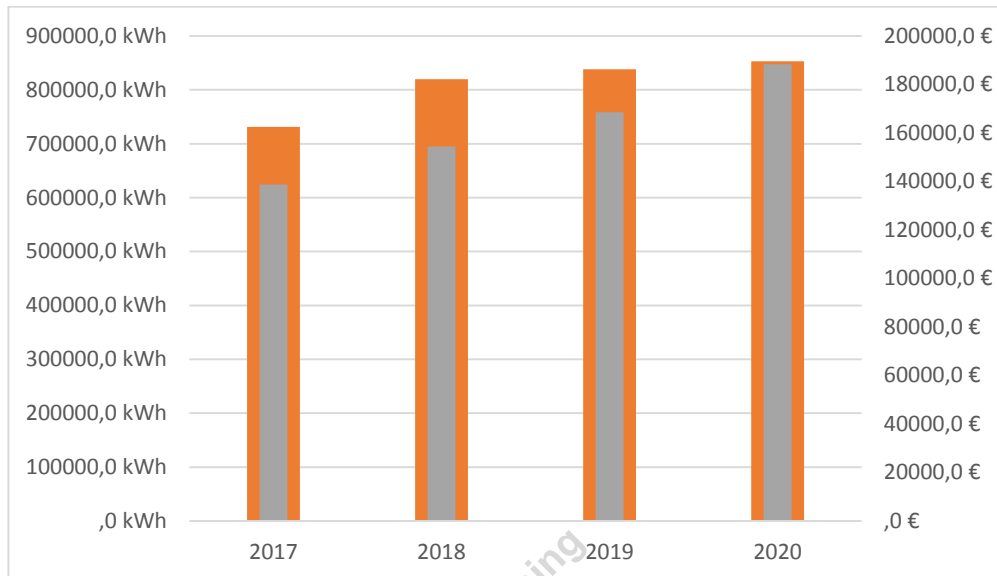






7. Energieverbrauch der Straßenbeleuchtung

Neben den Energieverbräuchen der städtischen Gebäude spielt die Straßenbeleuchtung einen erheblichen Verbraucher dar. Im Folgenden werden die Stromverbräuche und Stromkosten der Straßenbeleuchtung dargestellt.



Herr Bräuning
30.06.2022
12:06:06